

チームページのSTYLE

- STYLEのデータは、できるだけ数値の高低がチームの優劣に直結しないものを選んでいきます。もちろん高い方がいい面はありますが、チームの設計によってはそもそも低くなってしまふことがありますし、低くても試合に勝つことは可能です
- 特徴を分かりやすく見せることを優先したため、リーグ最小値のチームが左端、最大値が右端となるよう配置されたグラフとなります。よって、全チームの数値が僅差でも差が開いているように見える場合もあります



- ボール保持時間は、自チームのインプレー時間を表し、パスやクリアといったリリースのプレー時でも次のプレーまでの時間がプレーチームの保持時間としてカウントされます（従来の保持時間データと同じ）
- ルーズボール取得率はルーズボール取得数の相手との対比です。ルーズボールの定義はインパクトそのまま、一つ前のプレーがプレッシャー下での守備的ヘディング、足によるワンタッチクリア、ブロックなどを指し、これらのボールを得るとルーズボール取得となります
- ロスト後再奪取率は、ボールロスト後 5秒未満で被シュートに至ることなくボールを奪い返し自チームの攻撃とした割合です。ただし相手キーパーがキャッチしたロストは、キャッチ中に奪い返すのは困難なため入れていません
- プレッシングペースは相手の保持時間/プレッシング回数で計算しており、数値が低いほどペースが多くなります。双方ともスキルコーナーのデータを利用しています

チームページの選手一覧

INAC KOBE LEONESSA

監督：宮本 ともみ

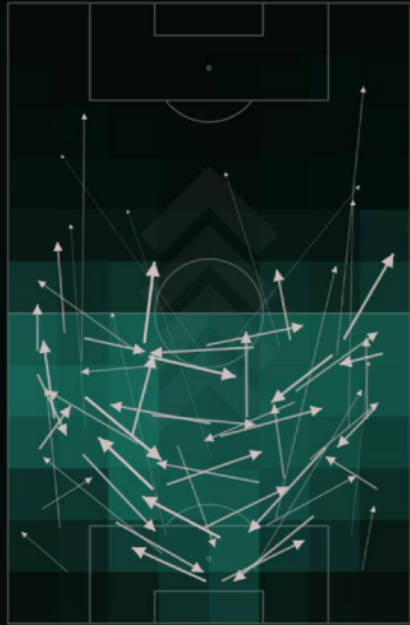
選手一覧

背番	選手名	出場 ポジション	WE LEAGUE						KRACIE CUP		
			出場	先発	得点	アシスト	奪取	PA内守備	出場	先発	得点
1	大熊 茜	GK	22	21	0	0	149	51	0	0	0
18	戸根 有野里	GK	2	1	0	0	3	3	4	3	0
31	菊地 優杏		0	0	0	0	0	0	0	0	0
46	宮地 絢花		0	0	0	0	0	0	0	0	0
99	船田 麻友	GK	1	0	0	0	1	0	3	3	0
4	井手 ひなた	RSB CB	20	10	0	1	59	9	6	2	1
5	三宅 史織	CB	22	22	0	1	84	15	6	6	0
22	足立 寧々		0	0	0	0	0	0	0	0	0
24	太田 美月	CB	20	20	1	1	88	19	6	4	2
28	小峠 明日香	DMF	2	0	0	0	1	0	0	0	0
30	松木 葵		0	0	0	0	0	0	0	0	0
40	金月 夏萌	LSB	17	12	0	0	62	6	6	5	0
44	北村 礼		0	0	0	0	0	0	0	0	0
45	松浦 加奈	LSB CB	5	3	0	0	12	0	2	1	1
55	ヴァン サンファン	CB	5	2	1	0	6	1	0	0	0
6	松原 優菜	CMF DMF	12	2	0	0	30	0	5	2	0
7	愛川 陽菜	RWG LWG	13	13	6	5	51	1	1	1	0
8	山本 摩也	CMF DMF	21	18	1	3	79	4	5	5	0
9	吉田 莉胡	CFW LWG	22	22	16	6	39	1	5	5	0
10	成宮 唯	CMF AMF	22	22	8	10	88	0	1	1	0
14	水野 露奈	RSB LSB	21	21	7	4	103	9	5	5	0
17	箕輪 千慧		0	0	0	0	0	0	0	0	0
25	大熊 環	DMF	21	21	1	1	152	4	6	6	0
35	榊 愛花		0	0	0	0	0	0	0	0	0
39	寺田 心春	DMF	1	1	0	0	3	0	0	0	0
43	大田 ありす	CMF DMF	2	0	0	1	1	0	3	1	0
11	高瀬 愛実	CMF RWG	15	2	1	2	7	0	2	1	0
13	桑原 藍	LWG LSB	21	14	2	1	35	0	6	4	1
16	道上 彩花	CFW	8	1	2	0	2	0	5	1	1
19	久保田 真生	RWG CFW	22	13	2	5	65	1	6	5	0
23	三谷 和華奈	RWG RSB	11	0	0	0	8	0	2	1	0
29	辻澤 亜唯	LWG CFW	8	0	1	1	8	0	4	0	1
32	加藤 もも	CMF RWG	4	1	0	0	0	0	4	4	0
41	小島 爽	CFW AMF	1	0	0	0	0	0	1	0	0
42	中平 怜那		0	0	0	0	0	0	0	0	0
62	佐藤 ももサロワウエキ		0	0	0	0	0	0	0	0	0

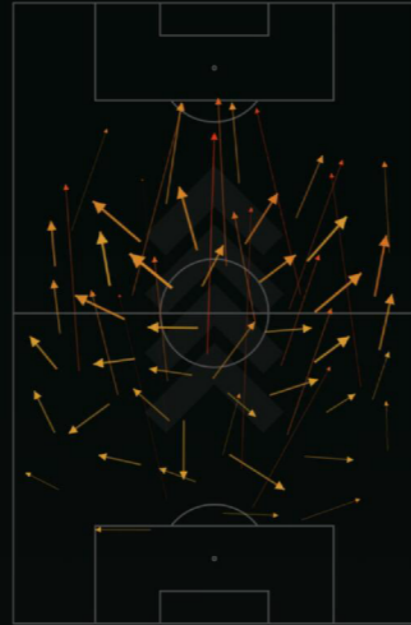
- 登録歴がある選手が掲載されます。出場ポジションはインペクトのデータからプレーしたポジションが最も多いもの、2番目に多いものを掲載していますが、比率で2番目のポジションが1割未満だった場合は載せていません。インペクトのポジションは日本で言うサイドバックとウイングバックが同じポジションとして登録されているため、フォーメーション（システム）に応じてこちらでは掲載を分けました
- アシストはインペクトのデータを利用しているため、公式サイトとは差異があります
- 奪取はインペクトのボールウィンを利用していますが、基準が広く数が多いため、奪取により攻撃権を得たもののみを計算しています
- 掲載枠の都合上、守備プレーとキーパーのアクションを1列にしたかったため、PA内クリアやセーブも同データ(PA内守備)に収めました

チームページの自陣保持

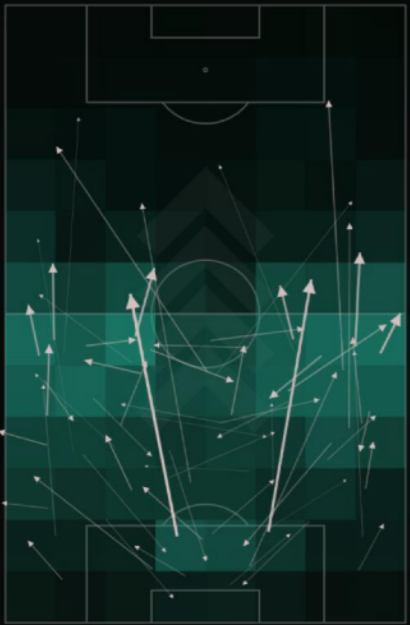
プレー先エリアとパス傾向



オフザボール ラン傾向



プレー先エリアとパス傾向



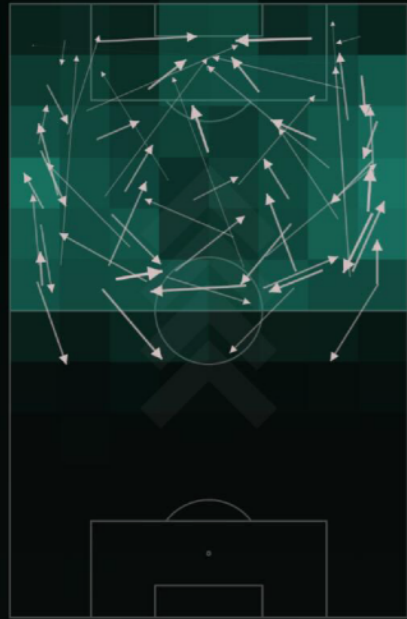
オフザボール ラン傾向



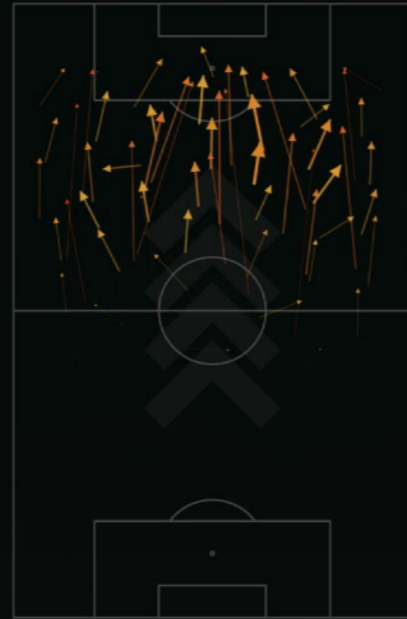
- 自陣保持は後述のセットプレー攻撃を除いた上で、自陣でのプレーを集計したデータです
- 左側の図はプレーのターゲットエリアと全チームのパスをクラスタリングし、該当チームで多いパスほど太く掲載しています。自陣でのプレーでもターゲット先が相手陣だった場合は、相手陣側が塗られたり、矢印が向かったりします
- 右側の図はスキルコーナーの保持時のラン(13km/h以上)をクラスタリングし、パス同様多いランほど太く掲載しています。色はスピードを表し赤いほど速いランです
- 保持時間が長いチームは左上図のようにボックスでパスを回しているかのような矢印になりやすく、ランも放射状になります。逆にロングボールの傾向が強いチームは下図のようにパスもランも前方向きになります

チームページの相手陣保持

プレー先エリアとパス傾向



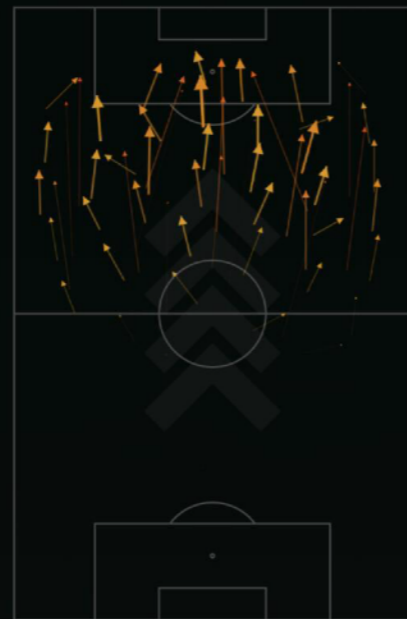
オフザボール ラン傾向



プレー先エリアとパス傾向



オフザボール ラン傾向



- 相手陣保持は後述のセットプレー攻撃を除いた上で、相手陣でのプレーを集計したデータです
- それぞれの図の作られ方は自陣と同じです
- 基本的にサイドから前進するため、どのチームも似たような傾向になりやすいです

チームページのセットプレー攻撃

セットプレー攻撃

PENALTY

ペナルティキック獲得 **1** (3)

ALL SET PIECE ATTACK

セットプレー攻撃獲得 **136** (3)

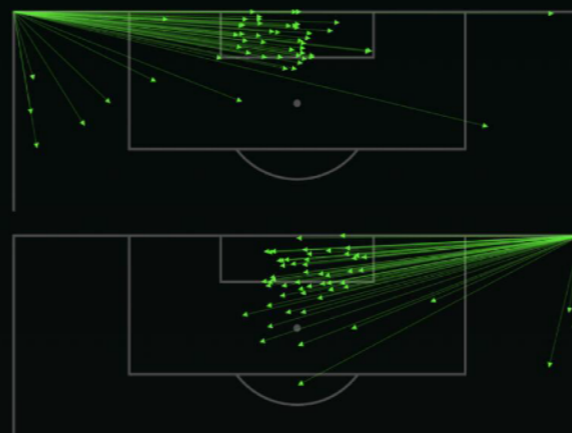
得点到達数 **7** (2)

得点期待値合計 **7.18** (1)

シュートに至らず攻撃終了した割合 **33.1%** (3)

CORNER

CK総数	到達エリア比率				得点到達
	ニア	センター	ファー	その他	
115	24.3%	49.6%	8.7%	17.4%	6

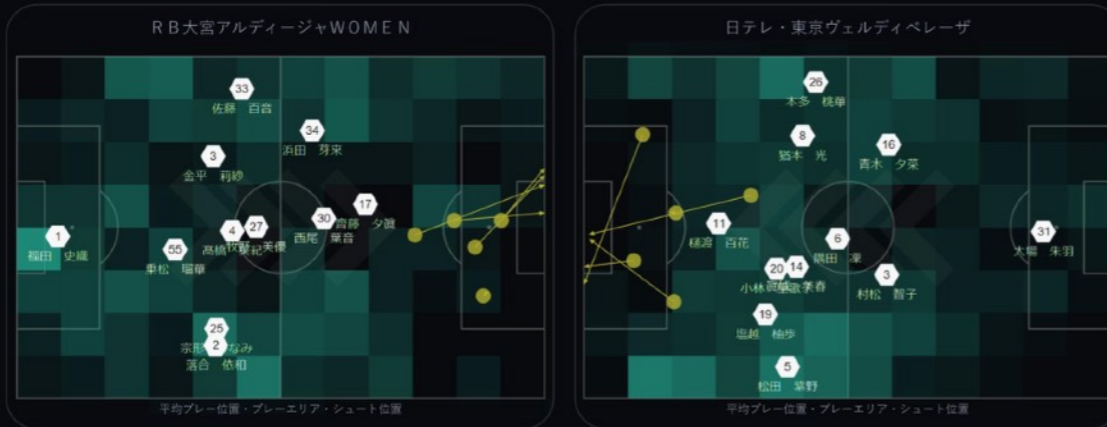


- セットプレーそのものは、ペナルティキック、フリーキック、コーナーキック、ゴールキック、スローイン、キックオフが該当しますが、ここではペナルティエリアに選手が密集するようなシチュエーションに限定したいため、インペクトのゴール方向相手人数データも利用した上でコーナーキックと一部のフリーキック・スローインに限定しています
- また実質シュートしか選択肢がないペナルティキックの数はセットプレー攻撃獲得には含めていません。ペナルティキックはゴール期待値が高いため、セットプレー攻撃としての傾向、評価を見るのが難しくなるためです
- コーナーキックの軌跡は基本的に全軌跡を掲載しています（直後ファウルなどの場合は含まれないケースがあります）。ニア、ファーはゴール枠幅を元に計算しています

クラシエカップ決勝のハーフ別データ

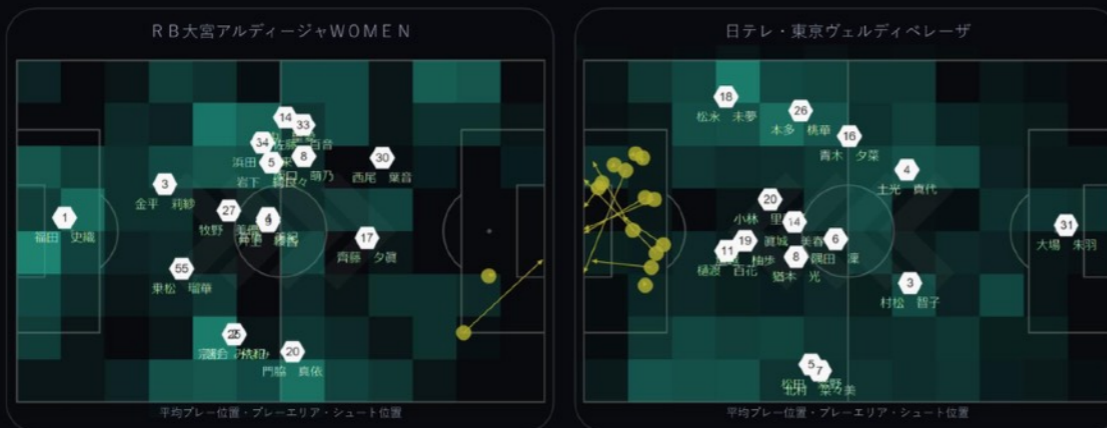
Kracie Cup FINAL

前半



1	得点	0	5	シュート	5	0.53	得点期待値	0.37
11:18	保持時間	19:42	34.4	バックアップ最終ラインプレイク	29.3	33	ボール奪取	16

後半



0	得点	1	2	シュート	13	0.23	得点期待値	1.54
11:34	保持時間	20:42	23.6	バックアップ最終ラインプレイク	54.3	28	ボール奪取	12

- クラシエカップ決勝のハーフ毎のデータにある図は平均プレー位置（選手名白マーク）、プレーエリア（背景緑色）、シュート位置（黄色の丸と矢印）を掲載しています
- 平均プレー位置は交代選手も含めて掲載しているため、11人以上載る場合もあります。また担当サイドが入れ替わった場合は中央に配置される場合があります