

.WE LEAGUE **2025/26 Season Stats Report**

- TEAM STATS
- PLAYER RANKING
- KRACIE CUP FINAL

リーグ最終順位

LEAGUE STANDING



SOMPO WE LEAGUE										
#	TEAM	PTS	P	W	D	L	GF	GA	GD	
1	I N A C神戸レオネッサ	53	22	17	2	3	50	13	37	
2	三菱重工浦和レッズレディース	44	22	14	2	6	46	15	31	
3	日テレ・東京ヴェルディベレーザ	41	22	13	2	7	44	23	21	
4	サンフレッチェ広島レジーナ	38	22	10	8	4	30	20	10	
5	マイナビ仙台	34	22	9	7	6	22	19	3	
6	アルビレックス新潟レディース	31	22	9	4	9	23	27	-4	
7	R B大宮アルディージャWOMEN	27	22	6	9	7	24	28	-4	
8	ノジマステラ神奈川相模原	27	22	8	3	11	28	34	-6	
9	ジェフ千葉レディース	24	22	6	6	10	16	34	-18	
10	セレッソ大阪ヤンマーレディース	21	22	5	6	11	20	34	-14	
11	ちふれA Sエルフェン埼玉	18	22	5	3	14	20	37	-17	
12	A C長野パルセイロ・レディース	10	22	2	4	16	16	55	-39	

I N A C神戸レオネッサ



1

順位

53

勝点

50

得点

13

失点

11

無失点試合

.WE LEAGUE

8.10	W	2-0	東京NB	Home
8.17	L	1-2	広島	Away
8.23	W	2-1	EL埼玉	Home
8.30	W	1-0	大宮	Away
9.6	W	5-0	C大阪	Home
9.15	W	5-1	N相模原	Away
9.21	D	1-1	浦和	Home
9.27	W	1-0	AC長野	Away
10.5	W	1-0	千葉L	Away
10.13	W	2-0	マイ仙台	Home
10.18	W	4-0	新潟L	Away
11.2	W	5-0	N相模原	Home
11.8	W	2-1	浦和	Away
12.20	D	2-2	C大阪	Away
2.15	L	0-1	新潟L	Home
2.22	W	2-0	東京NB	Away
3.29	W	4-0	千葉L	Home
4.5	W	2-1	大宮	Home
4.25	W	2-1	マイ仙台	Away
5.3	W	5-1	AC長野	Home
5.10	W	1-0	EL埼玉	Away
5.16	L	0-1	広島	Home

KRACIE CUP

10.25	L	1-3	広島	Home
11.30	W	2-2 13PK12	大宮	Away
2.28	L	1-3	EL埼玉	Away
3.7	L	1-4	大宮	Home
3.14	W	2-0	EL埼玉	Home
3.21	L	0-0 4PK5	広島	Away



STYLE

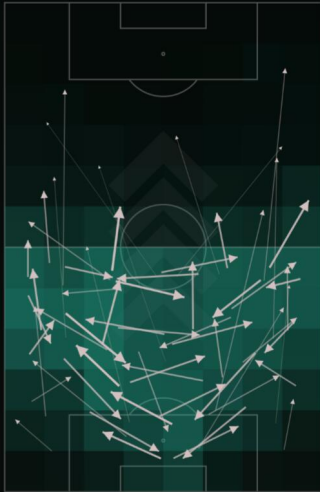


選手一覧

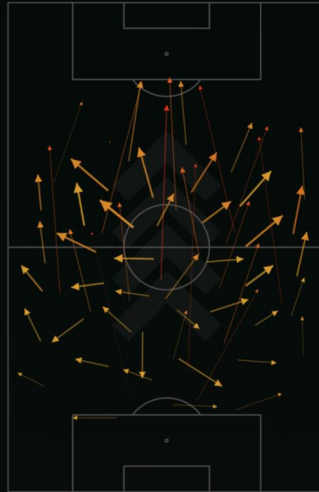
背番	選手名	出場 ポジション	.WE LEAGUE						KRACIE CUP		
			出場	先発	得点	アシスト	奪取	PA内守備	出場	先発	得点
1	大熊 茜	GK	22	21	0	0	149	51	0	0	0
18	戸梶 有野里	GK	2	1	0	0	3	3	4	3	0
31	菊地 優杏		0	0	0	0	0	0	0	0	0
46	宮地 絢花		0	0	0	0	0	0	0	0	0
99	船田 麻友	GK	1	0	0	0	1	0	3	3	0
4	井手 ひなた	RSB CB	20	10	0	1	59	9	6	2	1
5	三宅 史織	CB	22	22	0	1	84	15	6	6	0
22	足立 寧々		0	0	0	0	0	0	0	0	0
24	太田 美月	CB	20	20	1	1	88	19	6	4	2
28	小峠 明日香	DMF	2	0	0	0	1	0	0	0	0
30	松木 葵		0	0	0	0	0	0	0	0	0
40	金月 夏萌	LSB	17	12	0	0	62	6	6	5	0
44	北村 礼		0	0	0	0	0	0	0	0	0
45	松浦 加奈	LSB CB	5	3	0	0	12	0	2	1	1
55	ヴィアン サンブソン	CB	5	2	1	0	6	1	0	0	0
6	松原 優菜	CMF DMF	12	2	0	0	30	0	5	2	0
7	愛川 陽菜	RWG LWG	13	13	6	5	51	1	1	1	0
8	山本 摩也	CMF DMF	21	18	1	3	79	4	5	5	0
9	吉田 莉胡	CFW LWG	22	22	16	6	39	1	5	5	0
10	成宮 唯	CMF AMF	22	22	8	10	88	0	1	1	0
14	水野 露奈	RSB LSB	21	21	7	4	103	9	5	5	0
17	箕輪 千慧		0	0	0	0	0	0	0	0	0
25	大熊 環	DMF	21	21	1	1	152	4	6	6	0
35	榊 愛花		0	0	0	0	0	0	0	0	0
39	寺田 心春	DMF	1	1	0	0	3	0	0	0	0
43	大田 ありす	CMF DMF	2	0	0	1	1	0	3	1	0
11	高瀬 愛実	CMF RWG	15	2	1	2	7	0	2	1	0
13	桑原 藍	LWG LSB	21	14	2	1	35	0	6	4	1
16	道上 彩花	CFW	8	1	2	0	2	0	5	1	1
19	久保田 真生	RWG CFW	22	13	2	5	65	1	6	5	0
23	三谷 和華奈	RWG RSB	11	0	0	0	8	0	2	1	0
29	辻澤 亜唯	LWG CFW	8	0	1	1	8	0	4	0	1
32	加藤 もも	CMF RWG	4	1	0	0	0	0	4	4	0
41	小島 爽	CFW AMF	1	0	0	0	0	0	1	0	0
42	中平 怜那		0	0	0	0	0	0	0	0	0
62	佐藤 ももサロワウエキ		0	0	0	0	0	0	0	0	0

自陣保持

プレー先エリアとパス傾向



オフザボール ラン傾向



TEAM STATS

相手陣進入率 **41.2%** (1)

自陣バックキング **5355.8** (3)

プレス下パス成功率 **54.9%** (2)

PLAYER STATS

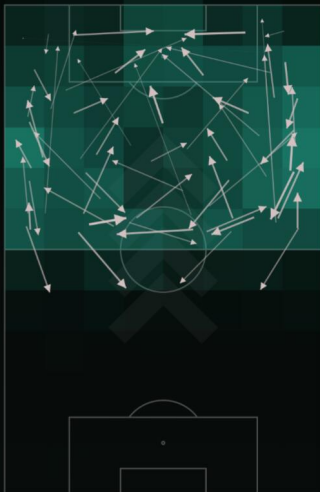
自陣バックキングトップ選手

三宅 史織 **1362.35**

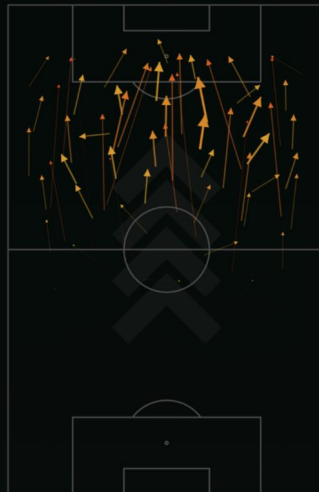
※左図、上記数値ともに自陣プレー時におけるスタッツ

相手陣保持

プレー先エリアとパス傾向



オフザボール ラン傾向



TEAM STATS

得点期待値/シュート **0.148** (2)

バックキング最終ライン
ブレイク **1398.2** (3)

1人以上超えたドリブル **168** (4)

PLAYER STATS

バックキング最終ラインブレイク
トップ選手

成宮 唯 **166.7**

※左図、上記数値ともにセットプレー攻撃を除いた相手陣プレー時におけるスタッツ

セットプレー攻撃

PENALTY

ペナルティキック獲得 **1** (3)

ALL SET PIECE ATTACK

セットプレー攻撃獲得 **136** (3)

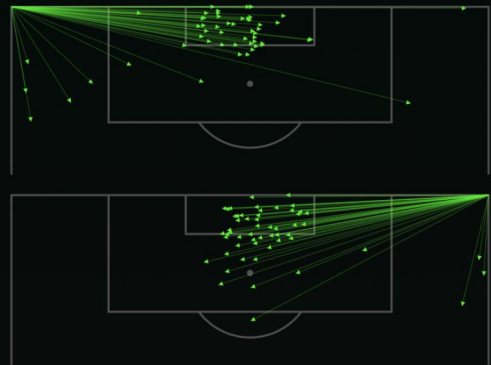
得点到達数 **7** (2)

得点期待値合計 **7.18** (1)

シュートに至らず攻撃終了した割合 **33.1%** (3)

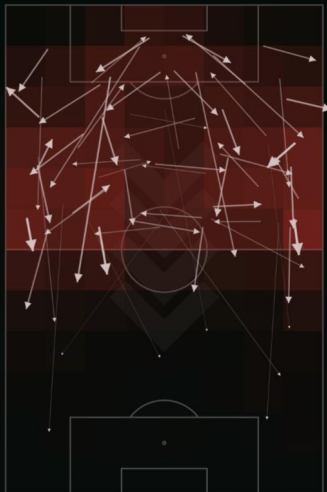
CORNER

CK総数	到達エリア比率				得点到達
	ニア	センター	ファー	その他	
115	24.3%	49.6%	8.7%	17.4%	6

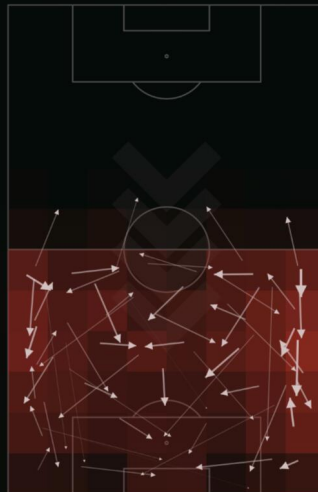


被データ (相手の攻撃)

相手陣での被プレーエリアと被パス傾向



自陣での被プレーエリアと被パス傾向



TEAM STATS

相手陣プレス時の被パス成功率 **52.7%** (2)

自陣被進入率 **30.5%** (1)

被パッキング最終ラインブレイク **1178.28** (3)

被セットプレー攻撃数 **86** (2)

被セットプレー攻撃による失点率 **3.5%** (6)

三菱重工浦和レッズレディース



2

順位

44

勝点

46

得点

15

失点

12

無失点試合

.WE LEAGUE

8.10	D	0-0	広島	Home
8.17	W	5-0	新潟L	Away
8.24	W	1-0	東京NB	Away
8.30	W	4-0	千葉L	Home
9.6	L	1-2	マイ仙台	Away
9.14	W	5-0	EL埼玉	Home
9.21	D	1-1	I神戸	Away
9.28	W	2-0	大宮	Home
10.5	W	2-0	AC長野	Away
10.11	W	2-1	N相模原	Home
10.18	W	4-0	C大阪	Home
11.2	W	3-0	EL埼玉	Away
11.8	L	1-2	I神戸	Home
12.20	W	3-1	新潟L	Home
2.15	L	1-2	広島	Away
2.22	W	5-0	AC長野	Home
3.29	W	2-0	N相模原	Away
4.4	W	3-2	C大阪	Away
4.26	L	0-2	大宮	Away
5.3	L	0-1	マイ仙台	Home
5.10	W	1-0	東京NB	Home
5.16	L	0-1	千葉L	Away

KRACIE CUP

10.25	W	2-2 4PK2	新潟L	Away
11.30	W	3-2	N相模原	Home
3.1	L	1-3	新潟L	Home
3.7	W	4-2	N相模原	Away
3.15	L	0-1	C大阪	Home
3.21	W	2-0	C大阪	Away



STYLE

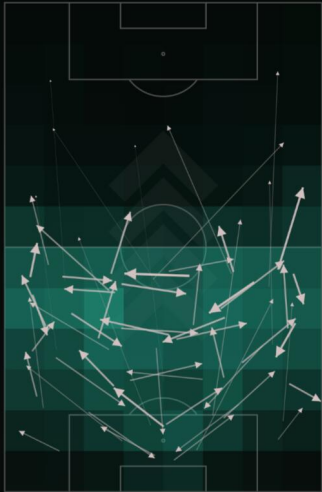


選手一覧

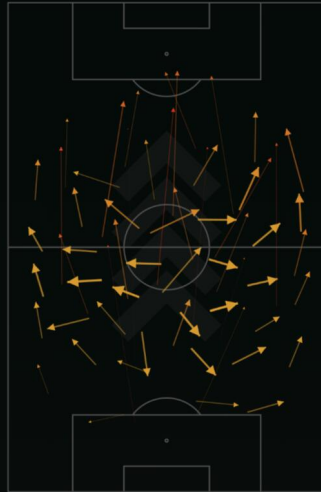
背番	選手名	出場 ポジション	.WE LEAGUE						KRACIE CUP		
			出場	先発	得点	アシスト	奪取	PA内守備	出場	先発	得点
1	池田 咲紀子	GK	22	22	0	0	140	47	3	3	0
23	伊能 真弥	GK	0	0	0	0	0	0	3	3	0
29	久保 花穂		0	0	0	0	0	0	0	0	0
31	熊澤 果歩		0	0	0	0	0	0	0	0	0
2	エスタ マイ キス	CB RSB	12	4	0	0	27	4	3	1	0
3	岡村 來佳	CB	4	0	0	0	3	2	5	4	0
4	後藤 若葉	CB	19	19	2	0	66	6	6	6	0
7	高橋 はな	CB	20	20	4	1	80	16	0	0	0
13	長嶋 玲奈	LSB CB	20	20	0	2	77	7	5	5	1
17	小泉 恵奈	CB	4	2	0	0	18	2	1	0	0
22	秋本 佳音	LSB	2	0	0	0	1	1	1	0	0
30	長尾 ののか	LSB	7	2	0	0	18	3	4	2	0
33	伊勢 はな	DMF LSB	3	0	0	0	1	0	0	0	0
5	伊藤 美紀	DMF CMF	22	22	7	6	111	9	6	6	1
6	加藤 千佳	CMF AMF	22	21	4	4	56	2	6	5	0
8	榊原 琴乃	LWG RWG	22	22	2	9	112	3	6	6	2
14	角田 楓佳	DMF	4	4	0	0	37	1	0	0	0
14	原田 真心	CFW LWG	3	0	0	0	1	0	2	0	0
16	水谷 有希	LSB	4	0	0	0	7	0	1	1	0
18	柴田 華絵	CMF DMF	11	3	1	0	25	0	1	1	0
20	高塚 映奈	DMF CMF	16	1	0	0	23	5	3	0	0
21	タンチュリエ ローリー	RWG	15	7	1	1	26	2	6	2	0
26	丹野 凜々香	LWG RWG	20	15	6	6	68	1	6	3	2
28	櫻井 まどか	RSB	22	22	1	0	97	11	6	5	0
34	平川 陽菜	DMF	12	8	2	0	63	1	1	1	0
9	菅澤 優衣香	CFW	9	0	0	1	2	0	2	0	1
10	安藤 梢	RWG LWG	2	0	0	0	1	0	1	0	0
15	島田 芽依	CFW	22	22	15	7	40	3	6	6	5
19	サンシャイン フォンテス	CMF AMF	5	4	1	1	9	0	6	5	0
24	藤崎 智子	LWG CFW	14	0	0	1	16	2	2	0	0
25	前原 嘉乃		0	0	0	0	0	0	0	0	0
27	松尾 美月	RWG RSB	5	1	0	0	5	1	2	1	0
37	高橋 佑奈	LWG RWG	6	1	0	0	5	0	2	0	0

自陣保持

プレー先エリアとパス傾向



オフザボール ラン傾向



TEAM STATS

相手陣進入率 **37.4%** (4)

自陣バックキング **5372.4** (2)

プレス下パス成功率 **53.7%** (4)

PLAYER STATS

自陣バックキングトップ選手

高橋 はな **970.44**

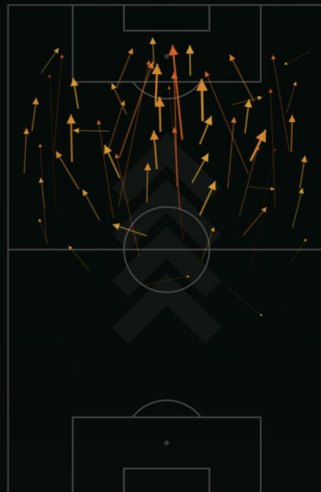
※左図、上記数値ともに自陣プレー時におけるスタッツ

相手陣保持

プレー先エリアとパス傾向



オフザボール ラン傾向



TEAM STATS

得点期待値/シュート **0.155** (1)

バックキング最終ライン
ブレイク **1406.5** (2)

1人以上超えたドリブル **186** (2)

PLAYER STATS

バックキング最終ラインブレイク
トップ選手

榊原 琴乃 **168.5**

※左図、上記数値ともにセットプレー攻撃を除いた相手陣
プレー時におけるスタッツ

セットプレー攻撃

PENALTY

ペナルティキック獲得 **2** (2)

ALL SET PIECE ATTACK

セットプレー攻撃獲得 **124** (5)

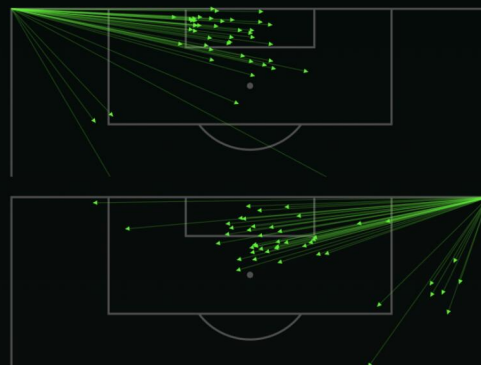
得点到達数 **7** (2)

得点期待値合計 **6.76** (2)

シュートに至らず攻撃終了した割合 **34.7%** (5)

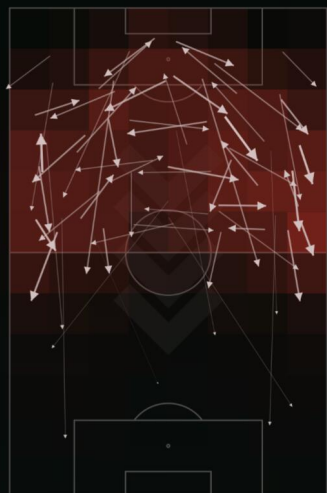
CORNER

CK総数	到達エリア比率				得点到達
	ニア	センター	ファー	その他	
96	32.3%	43.8%	4.2%	19.7%	4

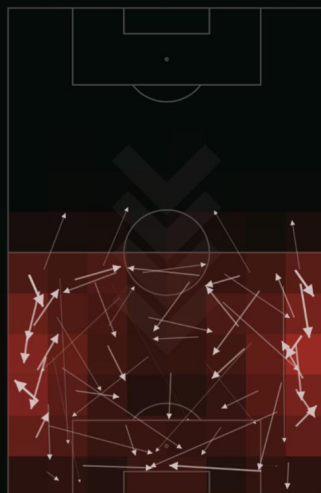


被データ (相手の攻撃)

相手陣での被プレーエリアと被パス傾向



自陣での被プレーエリアと被パス傾向



TEAM STATS

相手陣プレス時の被パス成功率 **49.2%** (4)

自陣被進入率 **30.6%** (4)

被パッキング最終ラインブレイク **934.44** (2)

被セットプレー攻撃数 **123** (9)

被セットプレー攻撃による失点率 **0.8%** (2)

日テレ・東京ヴェルディベレーザ



3

順位

41

勝点

44

得点

23

失点

6

無失点試合

J. WE LEAGUE

8.10	L	0-2	I神戸	Away
8.17	W	5-0	N相模原	Home
8.24	L	0-1	浦和	Home
8.31	W	4-1	EL埼玉	Away
9.6	W	6-1	AC長野	Home
9.15	W	3-2	C大阪	Away
9.20	W	7-0	千葉L	Home
9.23	W	2-0	N相模原	Away
9.27	W	1-0	新潟L	Away
10.4	D	1-1	広島	Home
10.11	D	2-2	大宮	Away
10.18	L	1-2	マイ仙台	Away
11.2	W	2-1	C大阪	Home
12.20	W	3-2	AC長野	Away
2.14	W	2-0	マイ仙台	Home
2.18	W	2-1	大宮	Home
2.22	L	0-2	I神戸	Home
4.5	L	0-1	EL埼玉	Home
4.25	W	1-0	千葉L	Away
5.3	L	0-2	広島	Away
5.10	L	0-1	浦和	Away
5.16	W	2-1	新潟L	Home

KRACIE CUP

10.26	L	0-0 4PK5	千葉L	Home
11.30	W	3-1	AC長野	Home
3.1	W	1-0	マイ仙台	Home
3.7	L	0-0 1PK3	マイ仙台	Away
3.15	W	4-3	AC長野	Away
3.21	W	2-1	千葉L	Away
4.12	L	2-3	広島	Away
4.18	W	3-1	広島	Home
4.29	W	2-2 3PK1	大宮	Away

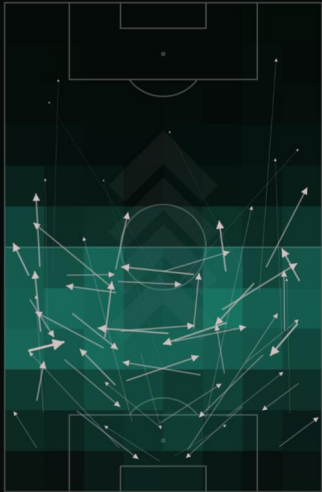


STYLE

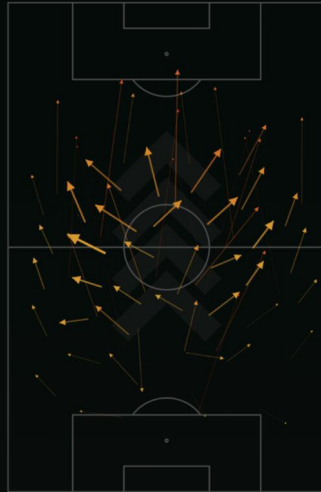


自陣保持

プレー先エリアとパス傾向



オフザボール ラン傾向



TEAM STATS

相手陣進入率 **40.9%** (2)

自陣バックキング **5201.3** (4)

プレス下パス成功率 **58.8%** (1)

PLAYER STATS

自陣バックキングトップ選手

土光 真代 **811.02**

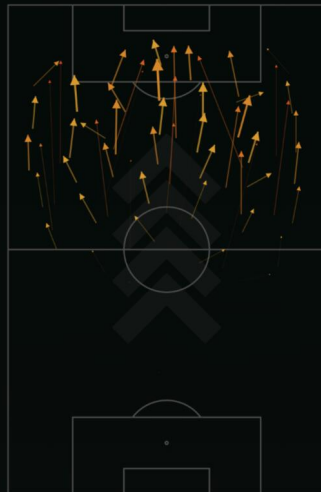
※左図、上記数値ともに自陣プレー時におけるスタッツ

相手陣保持

プレー先エリアとパス傾向



オフザボール ラン傾向



TEAM STATS

得点期待値/シュート **0.135** (3)

バックキング最終ライン
ブレイク **1548.1** (1)

1人以上超えたドリブル **293** (1)

PLAYER STATS

バックキング最終ラインブレイク
選手

塩越 柚歩 **130.2**

※左図、上記数値ともにセットプレー攻撃を除いた相手陣プレー時におけるスタッツ

セットプレー攻撃

PENALTY

ペナルティキック獲得 **3** (1)

ALL SET PIECE ATTACK

セットプレー攻撃獲得 **143** (1)

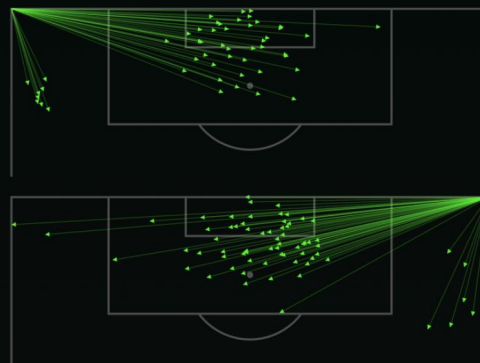
得点到達数 **5** (4)

得点期待値合計 **5.63** (3)

シュートに至らず攻撃終了した割合 **33.6%** (4)

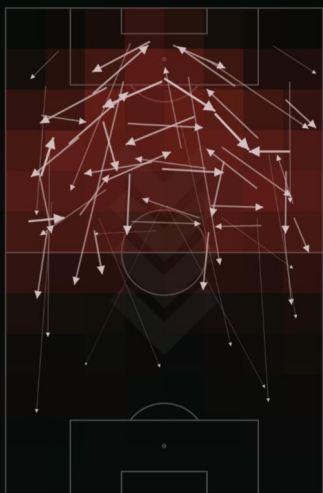
CORNER

CK総数	到達エリア比率				得点到達
	ニア	センター	ファー	その他	
123	33.3%	34.1%	15.4%	17.2%	5



被データ (相手の攻撃)

相手陣での被プレーエリアと被パス傾向



自陣での被プレーエリアと被パス傾向



TEAM STATS

相手陣プレス時の被パス成功率 **51.0%** (1)

自陣被進入率 **31.6%** (2)

被パッキング最終ラインブレイク **1309.46** (4)

被セットプレー攻撃数 **74** (1)

被セットプレー攻撃による失点率 **2.7%** (5)

サンフレッチェ広島レジーナ



4

順位

38

勝点

30

得点

20

失点

10

無失点試合

J. WE LEAGUE

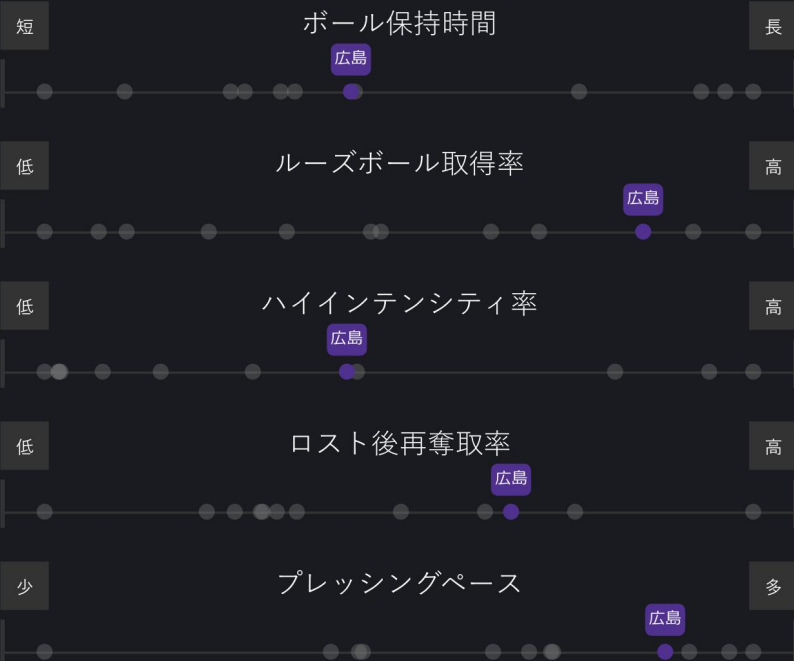
8.10	D	0-0	浦和	Away
8.17	W	2-1	I神戸	Home
8.23	L	0-1	新潟L	Home
8.31	W	2-0	N相模原	Away
9.6	L	3-4	大宮	Home
9.14	D	1-1	マイ仙台	Away
9.20	D	2-2	EL埼玉	Away
9.27	W	1-0	C大阪	Home
10.4	D	1-1	東京NB	Away
10.13	W	1-0	AC長野	Home
10.18	D	0-0	千葉L	Away
11.3	D	2-2	大宮	Away
11.8	L	0-2	マイ仙台	Home
12.20	L	0-3	N相模原	Home
2.15	W	2-1	浦和	Home
2.21	W	3-0	千葉L	Home
3.28	W	1-0	EL埼玉	Home
4.5	D	1-1	新潟L	Away
4.25	W	5-1	AC長野	Away
5.3	W	2-0	東京NB	Home
5.10	D	0-0	C大阪	Away
5.16	W	1-0	I神戸	Away

KRACIE CUP

10.25	W	3-1	I神戸	Away
11.30	W	2-1	EL埼玉	Away
2.28	W	1-1 3PK2	大宮	Home
3.7	W	3-1	EL埼玉	Home
3.15	L	1-2	大宮	Away
3.21	W	0-0 5PK4	I神戸	Home
4.12	W	3-2	東京NB	Home
4.18	L	1-3	東京NB	Away



STYLE

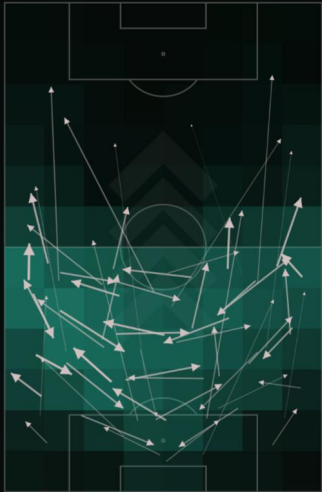


選手一覧

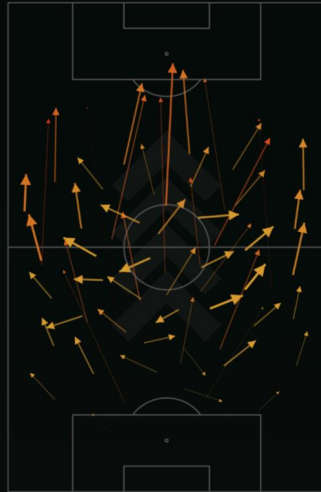
背番	選手名	出場 ポジション	.WE LEAGUE						KRACIE CUP		
			出場	先発	得点	アシスト	奪取	PA内守備	出場	先発	得点
1	木稲 瑠那	GK	15	15	0	0	86	30	6	6	0
22	藤田 七海	GK	6	5	0	0	21	14	1	1	0
32	石田 ひなは	GK	2	2	0	0	10	1	1	1	0
36	内田 萌々音		0	0	0	0	0	0	0	0	0
3	呉屋 絵理子		0	0	0	0	0	0	0	0	0
4	中村 楓		0	0	0	0	0	0	0	0	0
5	市瀬 千里	CB	22	22	0	0	73	11	8	8	0
6	左山 桃子	CB	2	2	0	0	10	1	0	0	0
15	藤生 菜摘	LSB	19	19	0	2	77	4	8	8	0
25	塩田 満彩	RSB LSB	17	12	0	0	42	5	6	0	0
33	朝倉 加奈子	CB	7	7	0	0	24	1	6	6	0
38	嶋田 華	CB RSB	20	16	2	1	63	9	7	7	0
39	寺村 穂香	CB LSB	4	1	0	0	8	1	2	1	1
7	伊藤 めぐみ	CFW AMF	20	12	3	0	21	1	4	2	0
8	小川 愛	DMF	22	18	0	5	118	4	8	4	0
9	上野 真実	CFW AMF	22	20	8	3	55	0	8	8	4
10	瀧澤 千聖	RWG	5	5	0	0	5	0	0	0	0
11	中嶋 淑乃	LWG	20	19	3	4	49	2	7	7	4
14	松本 茉奈加	RWG LWG	9	1	0	2	11	1	7	3	0
16	早間 美空	LWG RWG	11	3	0	2	11	0	5	0	0
18	渡邊 真衣	DMF RSB	19	13	0	0	73	3	8	5	0
20	島袋 奈美恵	RSB RWG	13	5	0	0	15	2	4	2	0
23	柳瀬 楓菜	DMF CMF	20	20	5	2	102	6	8	8	1
24	伊藤 凜莉	RWG LWG	8	1	0	1	7	0	2	2	0
26	立花 葉	RWG	4	2	0	1	3	0	0	0	0
27	白井 利依	RWG	5	0	0	0	6	0	0	0	0
29	笠原 綺乃	CFW	0	0	0	0	0	0	1	0	0
37	中島 采音		0	0	0	0	0	0	0	0	0
17	神谷 千菜	CFW	8	8	2	2	15	0	6	6	2
28	古賀 花野	CFW	20	3	2	2	6	0	6	0	2
30	李 誠雅	RWG CFW	20	11	3	1	25	0	4	3	0

自陣保持

プレー先エリアとパス傾向



オフザボール ラン傾向



TEAM STATS

相手陣進入率 **39.6%** (3)

自陣バックキング **4139.6** (10)

プレス下パス成功率 **52.8%** (5)

PLAYER STATS

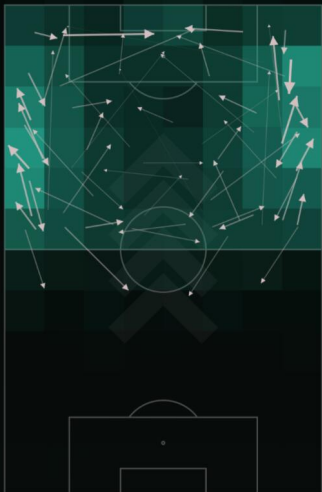
自陣バックキングトップ選手

市瀬 千里 **922.8**

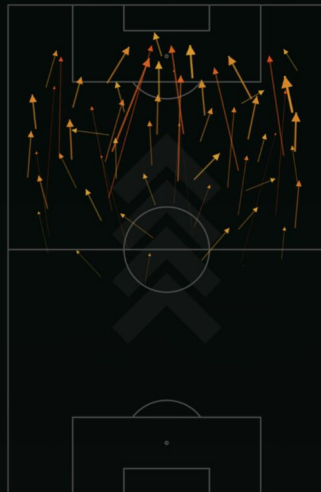
※左図、上記数値ともに自陣プレー時におけるスタッツ

相手陣保持

プレー先エリアとパス傾向



オフザボール ラン傾向



TEAM STATS

得点期待値/シュート **0.12** (5)

バックキング最終ライン
ブレイク **1025** (8)

1人以上超えたドリブル **169** (3)

PLAYER STATS

バックキング最終ラインブレイク
トップ選手

柳瀬 楓菜 **94.6**

※左図、上記数値ともにセットプレー攻撃を除いた相手陣プレー時におけるスタッツ

セットプレー攻撃

PENALTY

ペナルティキック獲得 **0** (7)

ALL SET PIECE ATTACK

セットプレー攻撃獲得 **142** (2)

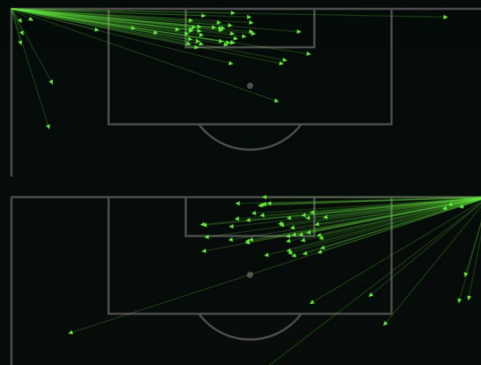
得点到達数 **9** (1)

得点期待値合計 **3.95** (6)

シュートに至らず攻撃終了した割合 **30.3%** (1)

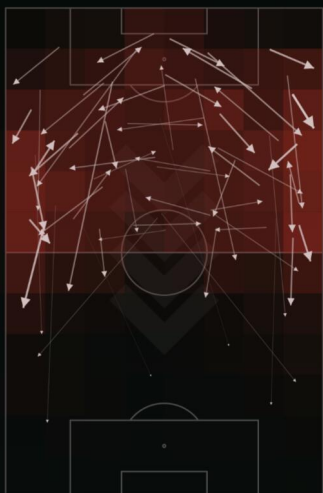
CORNER

CK総数	到達エリア比率				得点到達
	ニア	センター	ファー	その他	
111	40.5%	27.9%	8.1%	23.5%	5

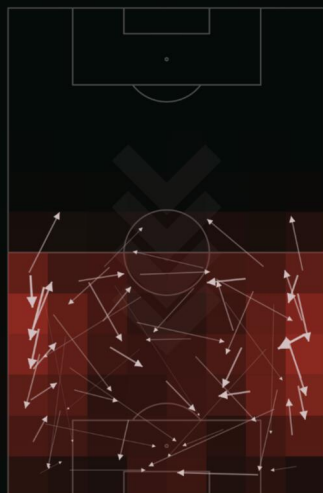


被データ (相手の攻撃)

相手陣での被プレーエリアと被パス傾向



自陣での被プレーエリアと被パス傾向



TEAM STATS

相手陣プレス時の被パス成功率 **47.3%** (5)

自陣被進入率 **27.7%** (3)

被パッキング最終ラインブレイク **869.5** (10)

被セットプレー攻撃数 **102** (3)

被セットプレー攻撃による失点率 **5.9%** (11)

マイナビ仙台



5

順位

34

勝点

22

得点

19

失点

9

無失点試合

.WE LEAGUE

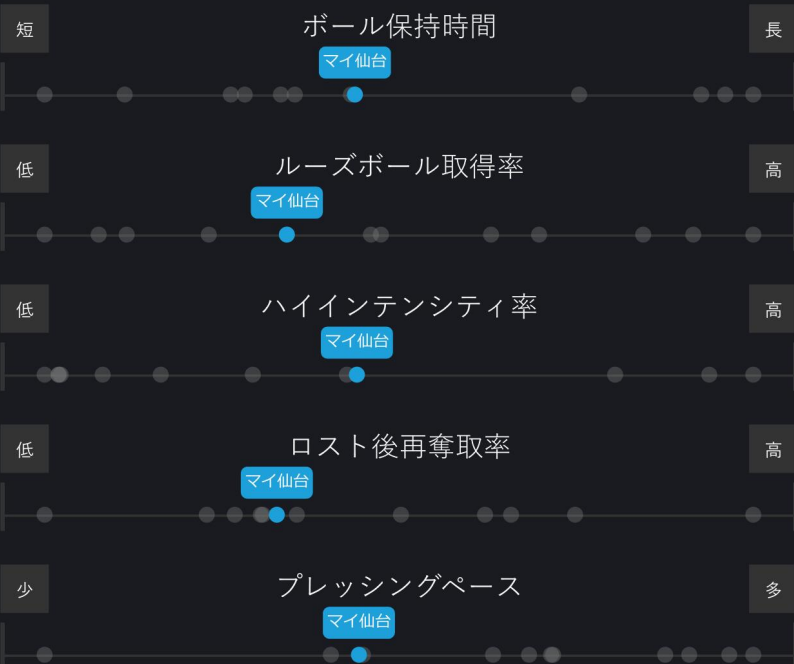
8.9	D	0-0	C大阪	Away
8.16	D	0-0	AC長野	Home
8.23	L	1-2	千葉L	Away
8.31	W	1-0	新潟L	Away
9.6	W	2-1	浦和	Home
9.14	D	1-1	広島	Home
9.21	D	1-1	大宮	Away
9.27	D	0-0	N相模原	Home
10.4	W	3-1	EL埼玉	Away
10.13	L	0-2	I神戸	Away
10.18	W	2-1	東京NB	Home
11.3	W	2-1	新潟L	Home
11.8	W	2-0	広島	Away
12.20	D	0-0	大宮	Home
2.14	L	0-2	東京NB	Away
2.22	W	2-1	N相模原	Away
3.28	D	0-0	C大阪	Home
4.5	L	0-1	千葉L	Home
4.25	L	1-2	I神戸	Home
5.3	W	1-0	浦和	Away
5.10	W	1-0	AC長野	Away
5.16	L	2-3	EL埼玉	Home

KRACIE CUP

10.27	W	2-1	AC長野	Away
11.30	W	1-0	千葉L	Home
3.1	L	0-1	東京NB	Away
3.7	W	0-0 3PK1	東京NB	Home
3.15	L	0-0 5PK6	千葉L	Away
3.21	W	1-0	AC長野	Home



STYLE

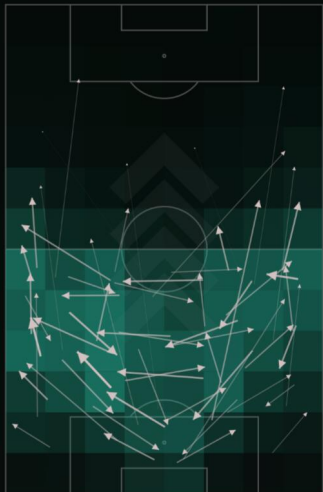


選手一覧

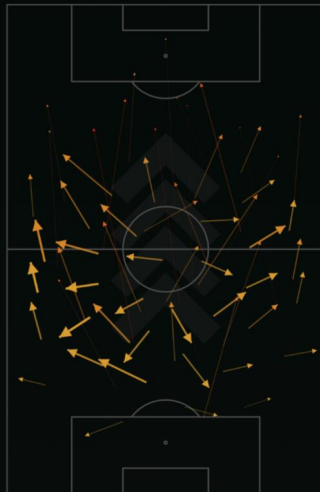
背番	選手名	出場 ポジション	J.LEAGUE						KRACIE CUP		
			出場	先発	得点	アシスト	奪取	PA内守備	出場	先発	得点
1	伊藤 有里彩		0	0	0	0	0	0	0	0	0
15	清水 栞	GK	8	8	0	0	53	19	5	5	0
16	横堀 美優	GK	15	14	0	0	104	51	1	1	0
33	瀬戸 如紗		0	0	0	0	0	0	0	0	0
2	西野 朱音	CB	22	22	0	0	70	20	6	6	0
4	三浦 紗津紀	CB	22	22	1	2	76	18	6	6	0
5	國武 愛美		0	0	0	0	0	0	0	0	0
14	高原 天音	AMF RWG	5	0	0	0	0	0	0	0	0
17	佐々木 里緒	LSB	5	1	0	0	11	2	2	0	0
19	安倍 乃花	RSB	20	19	1	0	68	17	6	6	0
22	吉岡 心	RSB	1	0	0	0	0	0	0	0	0
28	松永 未衣奈	LSB	0	0	0	0	0	0	1	0	0
29	坂井 優紀	RSB LSB	15	1	1	0	7	1	1	0	0
32	岩城 恋音美	LSB RSB	4	0	0	0	1	1	1	0	0
36	宮崎 優那		0	0	0	0	0	0	0	0	0
6	井上 陽菜	DMF	22	22	0	1	143	10	6	6	0
8	大西 若菜	RWG DMF	19	9	3	0	37	1	4	0	1
18	江崎 世来	CMF DMF	17	17	2	3	96	2	6	6	0
20	篠田 帆花	LWG DMF	8	0	0	0	11	0	4	3	0
24	遠藤 ゆめ	LWG	22	22	2	3	78	4	6	3	1
25	太田 萌咲	CMF DMF	22	22	0	1	107	4	6	6	0
27	佐藤 にいな	LSB RSB	10	6	0	0	25	4	0	0	0
34	菊地 花奈	LWG RWG	7	0	0	0	6	1	0	0	0
35	岩田 琳香		0	0	0	0	0	0	0	0	0
37	石坂 咲樹	LSB	18	18	1	0	66	10	6	6	1
38	樋口 らら		0	0	0	0	0	0	0	0	0
39	佐藤 葉音		0	0	0	0	0	0	0	0	0
9	廣澤 真穂		0	0	0	0	0	0	0	0	0
11	後藤 三知	AMF CFW	2	0	0	0	0	0	0	0	0
13	矢形 海優	RWG CFW	22	22	4	4	60	5	6	6	1
31	津田 愛乃音	CFW	19	17	6	3	30	1	6	6	0
50	松井 美優	CFW	3	0	0	0	1	0	0	0	0

自陣保持

プレー先エリアとパス傾向



オフザボール ラン傾向



TEAM STATS

相手陣進入率 **31.4%** (10)

自陣バックキング **4483.9** (7)

プレス下パス成功率 **51.2%** (7)

PLAYER STATS

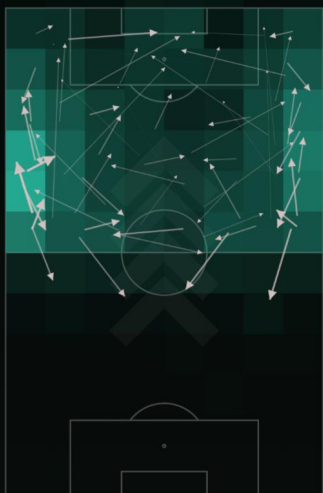
自陣バックキングトップ選手

西野 朱音 **807.16**

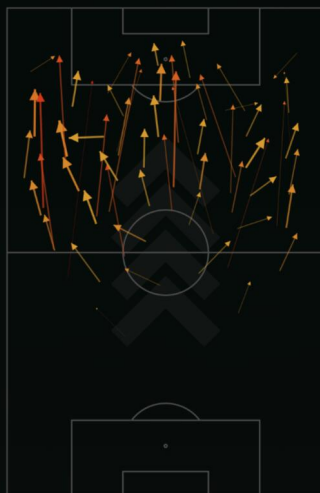
※左図、上記数値ともに自陣プレー時におけるスタッツ

相手陣保持

プレー先エリアとパス傾向



オフザボール ラン傾向



TEAM STATS

得点期待値/シュート **0.107** (10)

バックキング最終ライン
ブレイク **794.7** (12)

1人以上超えたドリブル **125** (10)

PLAYER STATS

バックキング最終ラインブレイク
トップ選手

遠藤 ゆめ **62.1**

※左図、上記数値ともにセットプレー攻撃を除いた相手陣
プレー時におけるスタッツ

セットプレー攻撃

PENALTY

ペナルティキック獲得 **1** (3)

ALL SET PIECE ATTACK

セットプレー攻撃獲得 **99** (9)

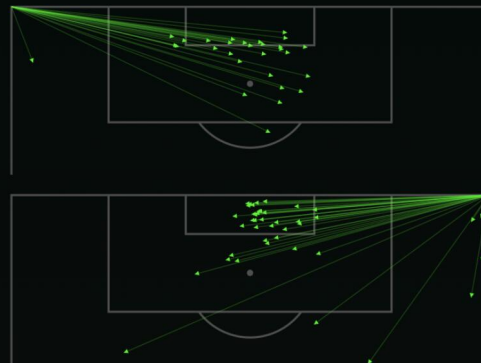
得点到達数 **5** (4)

得点期待値合計 **4.43** (5)

シュートに至らず攻撃終了した割合 **35.4%** (7)

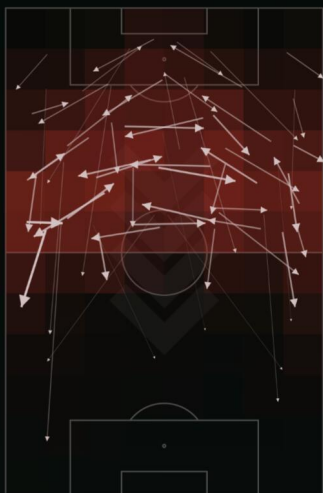
CORNER

CK総数	到達エリア比率				得点到達
	ニア	センター	ファー	その他	
75	18.7%	49.3%	14.7%	17.3%	4



被データ (相手の攻撃)

相手陣での被プレーエリアと被パス傾向



自陣での被プレーエリアと被パス傾向



TEAM STATS

相手陣プレス時の被パス成功率 **51.7%** (7)

自陣被進入率 **39.0%** (10)

被パッキング最終ラインブレイク **961.03** (7)

被セットプレー攻撃数 **121** (8)

被セットプレー攻撃による失点率 **2.5%** (3)

アルビレックス新潟レディース



6

順位

31

勝点

23

得点

27

失点

8

無失点試合

WE LEAGUE

8.9	W	2-0	AC長野	Away
8.17	L	0-5	浦和	Home
8.23	W	1-0	広島	Away
8.31	L	0-1	マイ仙台	Home
9.6	W	1-0	千葉L	Away
9.14	D	0-0	大宮	Away
9.20	W	3-1	C大阪	Home
9.27	L	0-1	東京NB	Home
10.5	L	0-1	N相模原	Away
10.13	W	3-0	EL埼玉	Home
10.18	L	0-4	I神戸	Home
11.3	L	1-2	マイ仙台	Away
11.8	W	1-0	千葉L	Home
12.20	L	1-3	浦和	Away
2.15	W	1-0	I神戸	Away
2.21	W	3-1	C大阪	Away
3.28	D	2-2	AC長野	Home
4.5	D	1-1	広島	Home
4.26	W	2-1	EL埼玉	Away
5.2	D	0-0	大宮	Home
5.9	L	0-2	N相模原	Home
5.16	L	1-2	東京NB	Away

KRACIE CUP

10.25	L	2-2 2PK4	浦和	Home
11.30	L	1-2	C大阪	Away
3.1	W	3-1	浦和	Away
3.8	L	0-1	C大阪	Home
3.14	W	1-0	N相模原	Home
3.22	L	0-1	N相模原	Away



STYLE

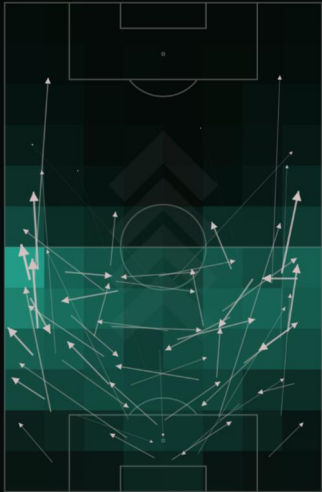


選手一覧

背番	選手名	出場 ポジション	.WE LEAGUE						KRACIE CUP		
			出場	先発	得点	アシスト	奪取	PA内守備	出場	先発	得点
21	高橋 智子	GK	9	8	0	0	65	20	1	1	0
22	佐怒賀 理子		0	0	0	0	0	0	0	0	0
31	久野 吹雪	GK	14	14	0	0	120	43	5	5	0
37	坂田 湖琳		0	0	0	0	0	0	0	0	0
3	ブラフ シャーン	CB	5	2	0	0	14	1	1	1	0
4	横山 笑愛	CB	17	11	0	1	50	6	5	1	0
6	有吉 佐織	CB RSB	22	22	0	1	85	15	6	6	1
7	園田 瑞貴	LWB LSB	22	22	1	4	104	14	6	6	0
15	鈴木 雛子		0	0	0	0	0	0	0	0	0
16	富岡 千宙	CB RWB	19	1	0	0	14	3	6	1	0
20	山谷 瑠香	CB	8	8	0	0	34	12	0	0	0
25	高梨 智穂	CB	7	4	0	0	19	3	4	4	1
32	白沢 百合恵	CB	19	17	1	0	68	14	5	5	0
36	ナム スンウン		0	0	0	0	0	0	0	0	0
5	川村 優理	DMF CB	19	14	0	0	74	6	5	3	0
10	上尾野辺 めぐみ	DMF	16	3	0	1	24	1	2	0	0
13	杉田 亜未	DMF CMF	22	22	0	3	180	7	6	6	0
14	下吉 優衣	DMF	19	7	0	1	56	5	6	3	1
17	滝川 結女	AMF CFW	20	19	7	4	50	2	6	6	2
19	城和 怜奈	RWB CFW	22	10	2	0	30	2	6	2	0
24	宮本 妃菜里	DMF	5	2	0	0	13	0	2	2	0
28	鈴木 由真		0	0	0	0	0	0	0	0	0
34	長崎 咲弥		0	0	0	0	0	0	0	0	0
9	川澄 奈穂美	RWB RWG	19	17	1	1	38	2	6	6	0
11	新堀 華波	CFW AMF	21	19	2	1	32	1	3	2	1
18	江崎 杏那	CFW AMF	14	2	2	0	11	1	5	4	1
23	山本 結菜	LWG CFW	21	16	6	4	44	5	6	2	0
27	藤原 凜音	CFW	1	0	0	0	0	0	0	0	0
30	那須野 陽向	CFW AMF	9	2	1	0	4	0	4	0	0

自陣保持

プレー先エリアとパス傾向



オフザボール ラン傾向



TEAM STATS

相手陣進入率 **32.2%** (9)

自陣バックキング **4403.6** (8)

プレス下パス成功率 **49.3%** (9)

PLAYER STATS

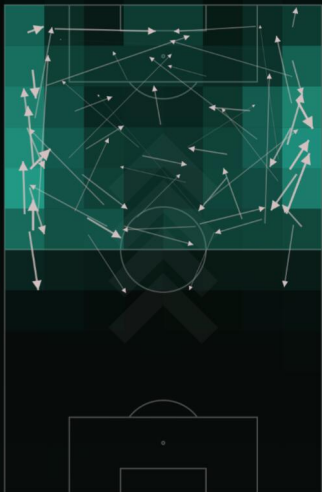
自陣バックキングトップ選手

有吉 佐織 **656.68**

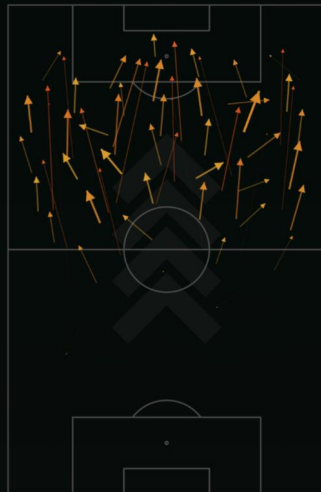
※左図、上記数値ともに自陣プレー時におけるスタッツ

相手陣保持

プレー先エリアとパス傾向



オフザボール ラン傾向



TEAM STATS

得点期待値/シュート **0.114** (8)

バックキング最終ライン
ブレイク **1041.1** (7)

1人以上超えたドリブル **137** (9)

PLAYER STATS

バックキング最終ラインブレイク
選手

園田 瑞貴 **81.3**

※左図、上記数値ともにセットプレー攻撃を除いた相手陣プレー時におけるスタッツ

セットプレー攻撃

PENALTY

ペナルティキック獲得 **0** (7)

ALL SET PIECE ATTACK

セットプレー攻撃獲得 **118** (7)

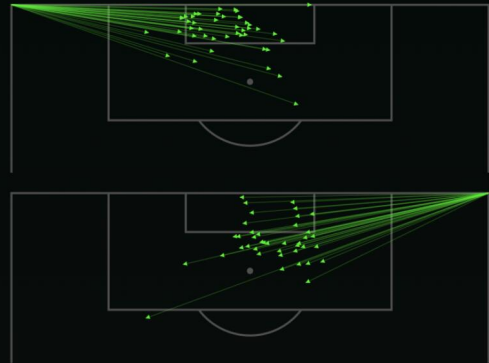
得点到達数 **4** (7)

得点期待値合計 **3.66** (7)

シュートに至らず攻撃終了した割合 **35.6%** (10)

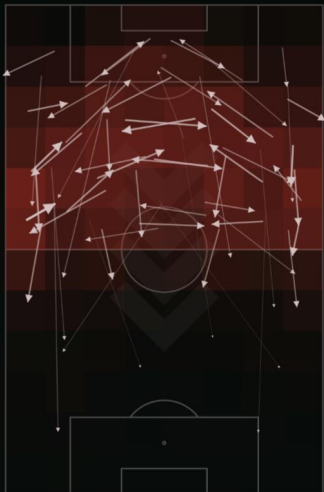
CORNER

CK総数	到達エリア比率				得点到達
	ニア	センター	ファー	その他	
87	48.3%	39.1%	8%	4.6%	3

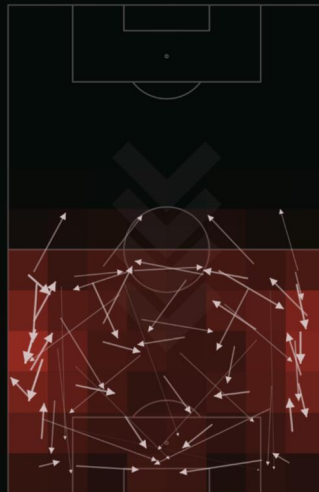


被データ (相手の攻撃)

相手陣での被プレーエリアと被パス傾向



自陣での被プレーエリアと被パス傾向



TEAM STATS

相手陣プレス時の被パス成功率 **51.3%** (9)

自陣被進入率 **34.9%** (9)

被パッキング最終ラインブレイク **1143.3** (8)

被セットプレー攻撃数 **116** (5)

被セットプレー攻撃による失点率 **2.6%** (4)

R B大宮アルディージャWOMEN



7

順位

27

勝点

24

得点

28

失点

7

無失点試合

.WE LEAGUE

8.10	D	0-0	EL埼玉	Home
8.17	D	1-1	千葉L	Away
8.24	L	2-3	AC長野	Home
8.30	L	0-1	I神戸	Home
9.6	W	4-3	広島	Away
9.14	D	0-0	新潟L	Home
9.21	D	1-1	マイ仙台	Home
9.28	L	0-2	浦和	Away
10.5	L	1-2	C大阪	Away
10.11	D	2-2	東京NB	Home
10.18	W	2-1	N相模原	Away
11.3	D	2-2	広島	Home
11.9	W	2-1	AC長野	Away
12.20	D	0-0	マイ仙台	Away
2.15	W	1-0	C大阪	Home
2.18	L	1-2	東京NB	Away
2.22	W	1-0	EL埼玉	Away
4.5	L	1-2	I神戸	Away
4.26	W	2-0	浦和	Home
5.2	D	0-0	新潟L	Away
5.10	D	1-1	千葉L	Home
5.16	L	0-4	N相模原	Home

KRACIE CUP

10.25	W	3-0	EL埼玉	Home
11.30	L	2-2 12PK13	I神戸	Home
2.28	L	1-1 2PK3	広島	Away
3.7	W	4-1	I神戸	Away
3.15	W	2-1	広島	Home
3.21	W	5-0	EL埼玉	Away
4.12	W	5-1	C大阪	Away
4.19	L	1-3	C大阪	Home
4.29	L	2-2 1PK3	東京NB	Home



STYLE

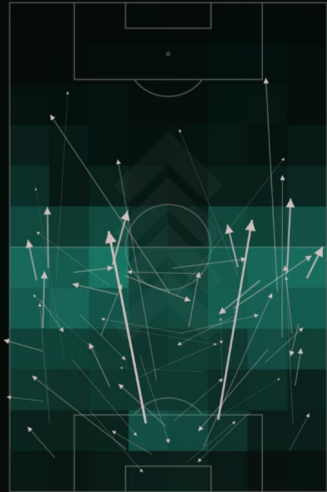


選手一覧

背番	選手名	出場 ポジション	.WE LEAGUE						KRACIE CUP		
			出場	先発	得点	アシスト	奪取	PA内守備	出場	先発	得点
1	福田 史織	GK	22	22	0	0	192	80	6	6	0
21	中村 董		0	0	0	0	0	0	0	0	0
22	今村 南海	GK	0	0	0	0	0	0	2	2	0
31	服部 茜汐香	GK	0	0	0	0	0	0	1	1	0
2	落合 依和	RSB LSB	13	10	2	0	55	6	9	9	0
3	金平 莉紗	CB LSB	15	15	0	1	77	14	8	7	1
6	杉澤 海星	RSB	11	11	0	1	47	5	1	1	0
7	西澤 日菜乃	CB	5	2	0	0	18	2	1	1	1
10	五嶋 京香	DMF	0	0	0	0	0	0	1	0	0
23	久保 真理子	CB	11	11	0	1	47	6	0	0	0
24	柏村 菜那	RSB	3	2	0	0	6	2	0	0	0
29	小熊 藤子		0	0	0	0	0	0	0	0	0
33	佐藤 百音	LSB	12	8	0	0	42	4	4	4	1
55	乗松 瑠華	CB	22	22	2	0	86	24	9	9	4
4	高橋 美紀	DMF	15	15	2	1	84	3	7	7	2
5	岩下 綺良々	LSB	4	3	0	0	14	5	5	2	0
8	阪口 萌乃	DMF	20	19	0	1	91	3	6	1	2
11	大島 暖菜	RWG	19	10	2	0	23	1	7	1	1
13	仲田 歩夢	LWG RWG	12	5	0	1	14	0	3	1	0
14	田中 聖愛	LWG	19	1	1	1	20	2	7	0	1
15	林 みのり	DMF CB	9	1	0	0	12	1	5	5	0
25	宗形 みなみ	RWG	11	7	0	1	29	1	8	8	2
27	牧野 美優	DMF	20	10	2	4	61	6	9	8	0
9	井上 綾香	CFW	18	7	1	1	9	0	7	0	0
17	齊藤 夕真	CFW AMF	20	18	7	1	52	1	8	8	3
18	平井 杏幸	RWG CFW	14	5	0	0	22	2	2	1	0
19	辻 あみる		0	0	0	0	0	0	0	0	0
20	門脇 真依	CFW AMF	7	0	0	1	3	0	7	1	0
30	西尾 葉音	CFW AMF	22	17	5	0	22	2	9	8	5
32	茂木 未宙		0	0	0	0	0	0	0	0	0
34	浜田 芽来	LWG LSB	22	21	0	3	57	1	9	8	2

自陣保持

プレー先エリアとパス傾向



オフザボール ラン傾向



TEAM STATS

相手陣進入率 **33.5%** (7)

自陣バックキング **3594.5** (12)

プレス下パス成功率 **44.4%** (12)

PLAYER STATS

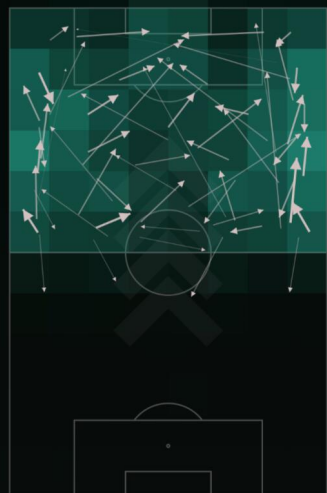
自陣バックキングトップ選手

乗松 瑠華 **682.03**

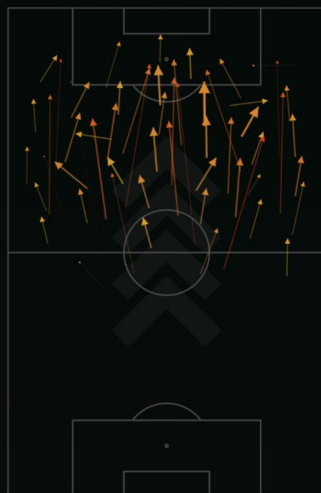
※左図、上記数値ともに自陣プレー時におけるスタッツ

相手陣保持

プレー先エリアとパス傾向



オフザボール ラン傾向



TEAM STATS

得点期待値/シュート **0.099** (12)

バックキング最終ライン
ブレイク **1019.3** (9)

1人以上超えたドリブル **142** (7)

PLAYER STATS

バックキング最終ラインブレイク
トップ選手

齊藤 夕真 **61.78**

※左図、上記数値ともにセットプレー攻撃を除いた相手陣プレー時におけるスタッツ

セットプレー攻撃

PENALTY

ペナルティキック獲得 **1** (3)

ALL SET PIECE ATTACK

セットプレー攻撃獲得 **135** (4)

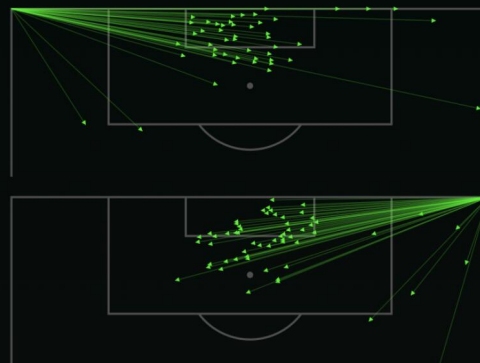
得点到達数 **4** (7)

得点期待値合計 **5.12** (4)

シュートに至らず攻撃終了した割合 **34.8%** (6)

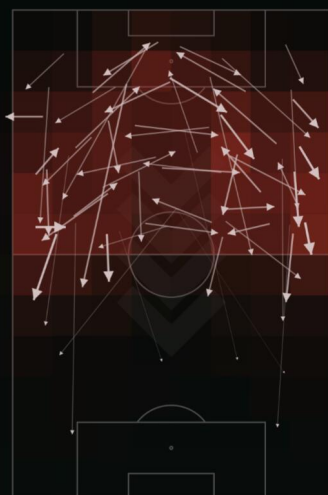
CORNER

CK総数	到達エリア比率				得点到達
	ニア	センター	ファー	その他	
107	28%	45.8%	15%	11.2%	3



被データ (相手の攻撃)

相手陣での被プレーエリアと被パス傾向



自陣での被プレーエリアと被パス傾向



TEAM STATS

相手陣プレス時の被パス成功率 **47.3%** (12)

自陣被進入率 **32.6%** (7)

被パッキング最終ラインブレイク **1196.12** (12)

被セットプレー攻撃数 **115** (4)

被セットプレー攻撃による失点率 **5.2%** (10)

ノジマステラ神奈川相模原



8

順位

27

勝点

28

得点

34

失点

9

無失点試合

.WE LEAGUE

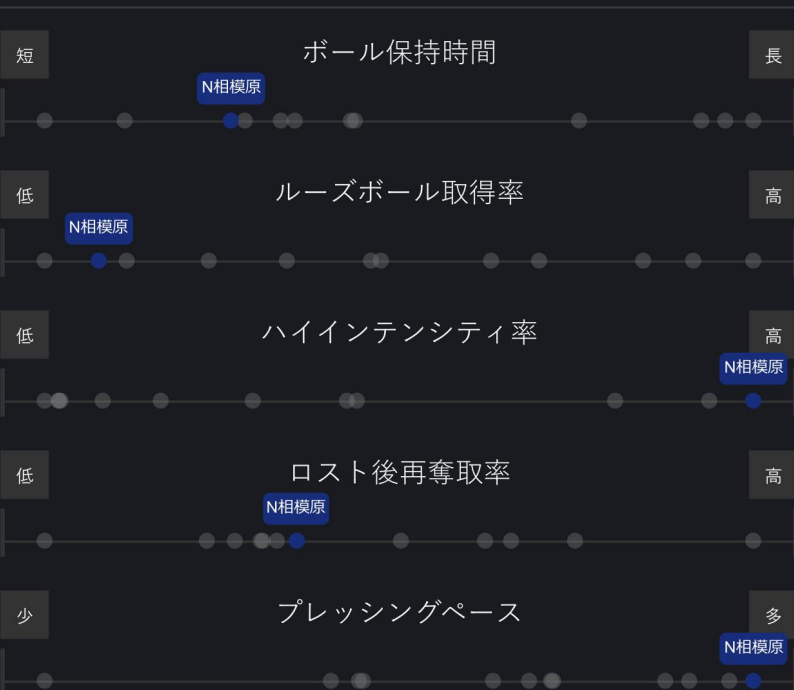
8.17	L	0-5	東京NB	Away
8.24	L	0-2	C大阪	Away
8.31	L	0-2	広島	Home
9.6	W	3-1	EL埼玉	Away
9.15	L	1-5	I神戸	Home
9.20	W	3-0	AC長野	Home
9.23	L	0-2	東京NB	Home
9.27	D	0-0	マイ仙台	Away
10.5	W	1-0	新潟L	Home
10.11	L	1-2	浦和	Away
10.18	L	1-2	大宮	Home
10.22	D	0-0	千葉L	Home
11.2	L	0-5	I神戸	Away
12.20	W	3-0	広島	Away
2.14	D	2-2	千葉L	Away
2.22	L	1-2	マイ仙台	Home
3.29	L	0-2	浦和	Home
4.4	W	2-0	AC長野	Away
4.26	W	3-0	C大阪	Home
5.2	L	1-2	EL埼玉	Home
5.9	W	2-0	新潟L	Away
5.16	W	4-0	大宮	Away

KRACIE CUP

10.26	L	1-2	C大阪	Away
11.30	L	2-3	浦和	Away
2.28	W	2-1	C大阪	Home
3.7	L	2-4	浦和	Home
3.14	L	0-1	新潟L	Away
3.22	W	1-0	新潟L	Home



STYLE

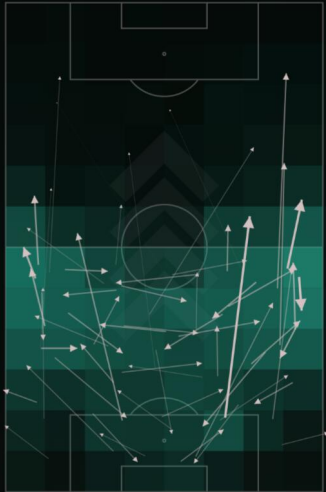


選手一覧

背番	選手名	出場 ポジション	.WE LEAGUE						KRACIE CUP		
			出場	先発	得点	アシスト	奪取	PA内守備	出場	先発	得点
1	岩崎 有波	GK	11	11	0	0	97	29	2	2	0
16	池尻 凧沙	GK	9	9	0	0	77	27	2	2	0
21	風間 優華	GK	3	2	0	0	20	5	3	2	0
31	池田 桃花		0	0	0	0	0	0	0	0	0
33	五十嵐 香奈		0	0	0	0	0	0	0	0	0
2	小野 奈菜	CB DMF	1	0	0	0	0	0	2	0	0
3	長嶋 洸	LSB CB	18	13	1	1	47	5	3	2	0
5	大賀 理紗子	CB	22	22	0	2	90	15	6	6	0
14	南里 杏	RSB	19	12	3	1	44	5	6	6	1
24	明 詩音梨	DMF	9	6	1	0	37	1	4	3	0
28	加藤 真実		0	0	0	0	0	0	0	0	0
32	清水 和楽		0	0	0	0	0	0	0	0	0
4	伊東 珠梨	DMF	22	22	1	1	142	2	6	6	0
6	パオラ ソルデヴィラ	CB	22	22	0	0	72	21	6	6	0
7	平田 ひかり	LWB DMF	3	3	0	0	4	1	0	0	0
8	岸川 奈津希	DMF	20	15	2	0	88	4	3	2	0
17	川島 はるな	RWG AMF	22	20	1	0	85	8	6	4	0
19	築地 育	LSB RSB	22	15	0	4	102	6	6	4	1
22	白井 ひめ乃	LSB RSB	12	2	0	0	9	0	5	2	0
23	三谷 碧葉	LWG RWG	7	1	0	0	4	0	4	0	0
25	木竜 有姫	RWB RWG	2	0	0	0	1	1	0	0	0
26	笹井 優愛	CFW DMF	13	2	1	0	18	2	4	0	0
29	祐村 ひかる	LWG CFW	22	21	5	2	61	3	6	6	0
9	笹井 一愛	LWG RWB	22	14	5	2	56	4	6	3	2
11	大竹 麻友	CFW	21	20	7	4	36	1	6	6	1
15	根府 桃子	RWG AMF	14	2	0	0	20	1	3	1	0
18	片山 由菜	CFW AMF	20	8	1	4	32	1	5	3	3

自陣保持

プレー先エリアとパス傾向



オフザボール ラン傾向



TEAM STATS

相手陣進入率 **35.5%** (5)

自陣バックキング **4227.9** (9)

プレス下パス成功率 **47.3%** (10)

PLAYER STATS

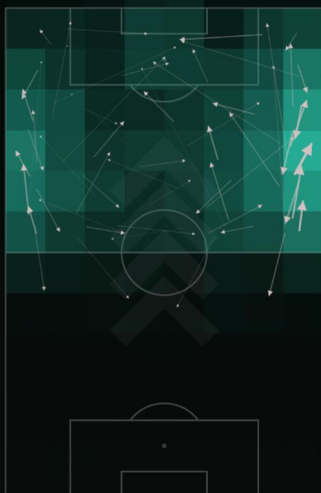
自陣バックキングトップ選手

大賀 理紗子 **741.14**

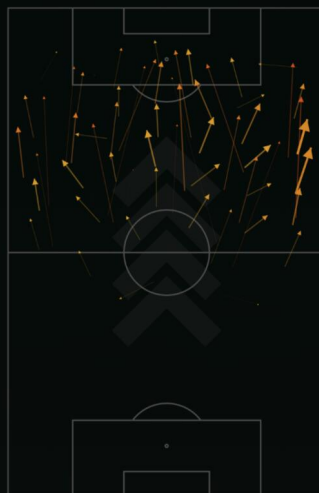
※左図、上記数値ともに自陣プレー時におけるスタッツ

相手陣保持

プレー先エリアとパス傾向



オフザボール ラン傾向



TEAM STATS

得点期待値/シュート **0.116** (7)

バックキング最終ライン
ブレイク **1188.3** (4)

1人以上超えたドリブル **139** (8)

PLAYER STATS

バックキング最終ラインブレイクトップ
選手

伊東 珠梨 **92.94**

※左図、上記数値ともにセットプレー攻撃を除いた相手陣プレー時におけるスタッツ

セットプレー攻撃

PENALTY

ペナルティキック獲得 **1** (3)

ALL SET PIECE ATTACK

セットプレー攻撃獲得 **121** (6)

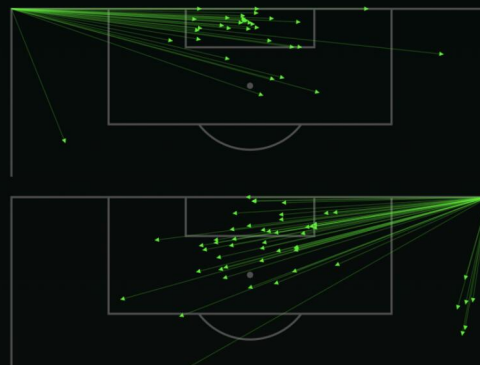
得点到達数 **5** (4)

得点期待値合計 **3.52** (9)

シュートに至らず攻撃終了した割合 **36.4%** (11)

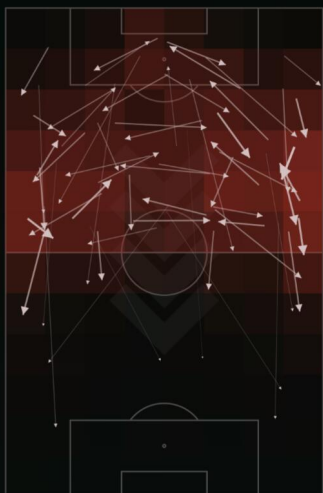
CORNER

CK総数	到達エリア比率				得点到達
	ニア	センター	ファー	その他	
88	26.1%	38.6%	19.3%	16%	4



被データ (相手の攻撃)

相手陣での被プレーエリアと被パス傾向



自陣での被プレーエリアと被パス傾向



TEAM STATS

相手陣プレス時の被パス成功率 **54.6%** (10)

自陣被進入率 **35.6%** (5)

被パッキング最終ラインブレイク **959.23** (9)

被セットプレー攻撃数 **118** (6)

被セットプレー攻撃による失点率 **5.1%** (8)

ジェフ千葉レディース



9

順位

24

勝点

16

得点

34

失点

5

無失点試合

WE LEAGUE

8.17	D	1-1	大宮	Home
8.23	W	2-1	マイ仙台	Home
8.30	L	0-4	浦和	Away
9.6	L	0-1	新潟L	Home
9.14	D	1-1	AC長野	Away
9.20	L	0-7	東京NB	Away
9.27	W	2-1	EL埼玉	Home
10.5	L	0-1	I神戸	Home
10.12	L	0-3	C大阪	Away
10.18	D	0-0	広島	Home
10.22	D	0-0	N相模原	Away
11.3	W	4-1	AC長野	Home
11.8	L	0-1	新潟L	Away
12.20	W	1-0	EL埼玉	Away
2.14	D	2-2	N相模原	Home
2.21	L	0-3	広島	Away
3.29	L	0-4	I神戸	Away
4.5	W	1-0	マイ仙台	Away
4.25	L	0-1	東京NB	Home
5.3	L	0-1	C大阪	Home
5.10	D	1-1	大宮	Away
5.16	W	1-0	浦和	Home

KRACIE CUP

10.26	W	0-0 5PK4	東京NB	Away
11.30	L	0-1	マイ仙台	Away
2.28	W	1-0	AC長野	Home
3.7	W	1-0	AC長野	Away
3.15	W	0-0 6PK5	マイ仙台	Home
3.21	L	1-2	東京NB	Home



STYLE

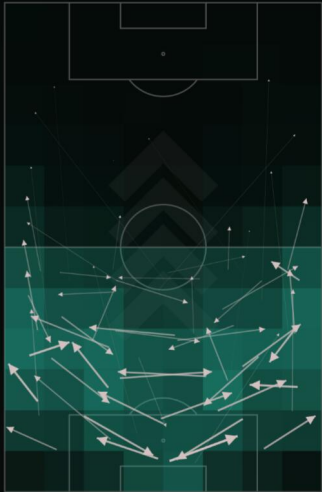


選手一覧

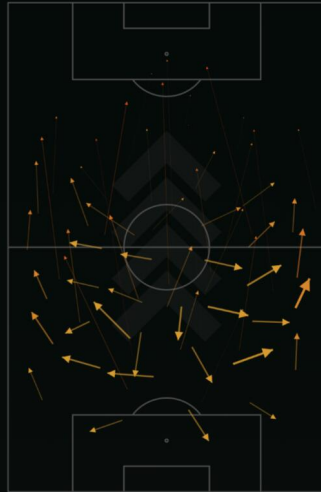
背番	選手名	出場 ポジション	.WE LEAGUE						KRACIE CUP		
			出場	先発	得点	アシスト	奪取	PA内守備	出場	先発	得点
1	望月 ありさ	GK	1	1	0	0	10	3	1	1	0
16	田中 桃子	GK	17	17	0	0	158	50	4	4	0
30	足立 楓	GK	4	4	0	0	36	22	1	1	0
33	木崎 あみ		0	0	0	0	0	0	0	0	0
2	藤代 真帆	CFW DMF	21	11	0	0	34	2	5	3	0
3	石田 菜々海	CB	20	18	1	0	74	14	3	3	0
4	林 香奈絵	CB	19	16	0	1	48	14	6	6	0
5	田中 真理子	CB RSB	6	2	0	0	8	3	4	0	0
6	蓮輪 真琴	RSB CB	22	22	0	0	84	19	6	5	0
22	井上 千里	RSB	4	3	0	0	7	1	0	0	0
27	朝倉 陽菜		0	0	0	0	0	0	0	0	0
28	多崎 真琴		0	0	0	0	0	0	0	0	0
31	足立 梓	LSB	14	14	0	0	37	5	1	1	0
99	鈴木 董	RSB LSB	14	11	1	0	53	2	5	4	0
8	小林 ひなた	DMF	22	19	0	1	84	3	6	6	0
13	角谷 瑠菜	LWG RWG	14	4	1	1	12	1	6	4	1
14	植本 愛実	DMF CMF	18	9	0	0	46	2	4	1	0
17	山口 千尋	LWG LSB	22	21	5	2	71	2	6	6	2
18	稲山 美優	RWG	8	6	0	0	22	0	4	4	0
23	源間 葉月	DMF CFW	2	0	0	0	0	0	1	0	0
25	増田 咲良	RWG	16	10	1	0	20	6	3	2	0
26	久保田 真帆	DMF AMF	3	0	0	0	2	0	2	0	0
37	木村 彩那	DMF LSB	16	13	0	0	43	10	5	3	0
52	谷口 真由	DMF CFW	4	0	0	0	1	1	0	0	0
7	小川 由姫	CFW AMF	22	22	4	3	70	3	4	4	0
9	ヨ ミンジ	CFW	5	1	0	0	1	0	3	0	0
11	根津 里莉日	DMF LWG	16	5	1	0	17	2	4	3	0
19	船木 里奈	CFW RWG	6	0	0	1	5	1	2	0	0
20	正野 瑠菜	DMF CMF	2	0	0	0	1	1	1	1	0
36	栗本 悠加	CFW	5	2	0	0	3	1	1	0	0
50	小林 莉々子	CFW	2	2	0	0	5	0	0	0	0
84	北沢 明未	CFW	10	9	2	1	10	0	4	4	0

自陣保持

プレー先エリアとパス傾向



オフザボール ラン傾向



TEAM STATS

相手陣進入率 **30.8%** (11)

自陣バックキング **5638.7** (1)

プレス下パス成功率 **54.8%** (3)

PLAYER STATS

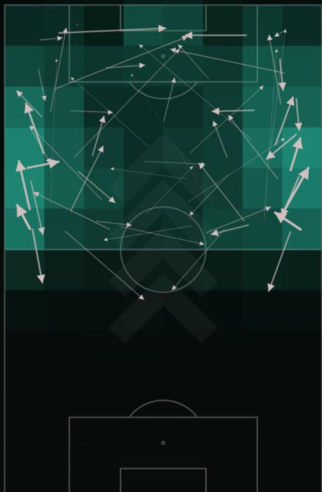
自陣バックキングトップ選手

蓮輪 真琴 **1090.15**

※左図、上記数値ともに自陣プレー時におけるスタッツ

相手陣保持

プレー先エリアとパス傾向



オフザボール ラン傾向



TEAM STATS

得点期待値/シュート **0.121** (4)

バックキング最終ライン
ブレイク **855.2** (11)

1人以上超えたドリブル **143** (6)

PLAYER STATS

バックキング最終ラインブレイク
トップ選手

小川 由姫 **96.62**

※左図、上記数値ともにセットプレー攻撃を除いた相手陣
プレー時におけるスタッツ

セットプレー攻撃

PENALTY

ペナルティキック獲得 **0** (7)

ALL SET PIECE ATTACK

セットプレー攻撃獲得 **94** (10)

得点到達数 **1** (11)

得点期待値合計 **2.75** (11)

シュートに至らず攻撃終了した割合 **40.4%** (12)

CORNER

CK総数	到達エリア比率				得点到達
	ニア	センター	ファー	その他	
69	27.5%	36.2%	18.8%	17.5%	0

被データ (相手の攻撃)

相手陣での被プレーエリアと被パス傾向

自陣での被プレーエリアと被パス傾向

TEAM STATS

相手陣プレス時の被パス成功率 **53.5%** (3)

自陣被進入率 **42.3%** (11)

被パッキング最終ラインブレイク **998.66** (1)

被セットプレー攻撃数 **127** (10)

被セットプレー攻撃による失点率 **0.8%** (1)

セレッソ大阪ヤンマーレディース



10

順位

21

勝点

20

得点

34

失点

8

無失点試合

.WE LEAGUE

8.9	D	0-0	マイ仙台	Home
8.16	D	0-0	EL埼玉	Away
8.24	W	2-0	N相模原	Home
8.31	L	1-2	AC長野	Away
9.6	L	0-5	I神戸	Away
9.15	L	2-3	東京NB	Home
9.20	L	1-3	新潟L	Away
9.27	L	0-1	広島	Away
10.5	W	2-1	大宮	Home
10.12	W	3-0	千葉L	Home
10.18	L	0-4	浦和	Away
11.2	L	1-2	東京NB	Away
11.9	W	1-0	EL埼玉	Home
12.20	D	2-2	I神戸	Home
2.15	L	0-1	大宮	Away
2.21	L	1-3	新潟L	Home
3.28	D	0-0	マイ仙台	Away
4.4	L	2-3	浦和	Home
4.26	L	0-3	N相模原	Away
5.3	W	1-0	千葉L	Away
5.10	D	0-0	広島	Home
5.16	D	1-1	AC長野	Home

KRACIE CUP

10.26	W	2-1	N相模原	Home
11.30	W	2-1	新潟L	Home
2.28	L	1-2	N相模原	Away
3.8	W	1-0	新潟L	Away
3.15	W	1-0	浦和	Away
3.21	L	0-2	浦和	Home
4.12	L	1-5	大宮	Home
4.19	W	3-1	大宮	Away



STYLE

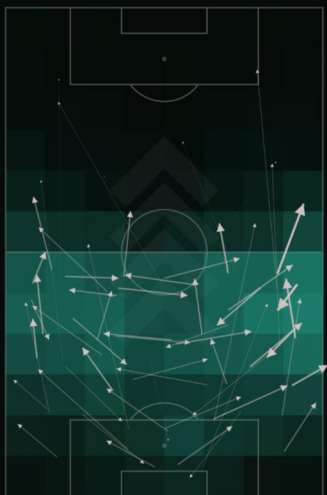


選手一覧

背番	選手名	出場 ポジション	.WE LEAGUE						KRACIE CUP		
			出場	先発	得点	アシスト	奪取	PA内守備	出場	先発	得点
21	山下 莉奈	GK	11	11	0	0	97	31	5	5	0
27	西中 麻穂	GK	1	1	0	0	6	1	1	1	0
31	石田 心菜		0	0	0	0	0	0	0	0	0
41	名和 咲香	GK	10	10	0	0	95	41	2	2	0
3	米田 博美	CB RSB	21	14	0	0	54	12	7	5	3
4	筒井 梨香	CB	9	2	0	0	8	2	5	3	0
5	浅山 茉緩	CFW RWB	21	12	2	2	37	6	7	3	0
7	荻久保 優里	DMF RWG	6	2	0	0	13	0	5	2	0
16	中西 ふう	RSB	10	6	0	2	27	3	6	4	1
17	中谷 莉奈	LSB CB	22	21	2	0	70	10	8	8	0
22	白垣 うの	CB	14	14	0	1	69	18	0	0	0
33	吉田 琉衣		0	0	0	0	0	0	0	0	0
34	四本 帆夏	CB	16	15	0	0	39	10	8	8	1
36	竹田 葵		0	0	0	0	0	0	0	0	0
39	松浦 友芽		0	0	0	0	0	0	0	0	0
6	松本 奈己		0	0	0	0	0	0	0	0	0
10	脇阪 麗奈	DMF CFW	22	22	0	2	119	4	8	8	0
13	百濃 実結香	LWG AMF	22	22	3	1	82	7	8	8	0
14	高和 芹夏	RSB RWB	17	7	0	0	34	0	8	4	1
18	宮本 光梨	DMF	20	11	0	0	56	8	8	7	0
19	新井 萌禾	AMF CFW	10	6	1	1	18	0	5	0	1
26	北原 朱夏	LWB LSB	20	10	4	1	50	3	6	2	1
30	中村 心乃葉	AMF	1	0	0	0	0	0	0	0	0
32	飯田 零瑠		0	0	0	0	0	0	0	0	0
37	玉村 海乃	LWG CFW	1	0	0	0	0	0	1	0	0
40	林 祐未		0	0	0	0	0	0	0	0	0
8	田中 智子	RWG AMF	12	6	0	1	18	3	1	0	0
11	宝田 沙織	DMF CFW	22	22	1	4	89	5	7	7	0
28	田子 夏海	CFW AMF	20	14	3	2	40	1	6	4	2
29	和田 麻希	RWG CFW	20	14	3	2	48	0	8	7	1
35	池田 柚葉	CFW LWG	3	0	0	0	1	0	3	0	0
38	田村 胡桃		0	0	0	0	0	0	0	0	0

自陣保持

プレー先エリアとパス傾向



オフザボール ラン傾向



TEAM STATS

相手陣進入率 **34.4%** (6)

自陣バックキング **4744.4** (6)

プレス下パス成功率 **50.3%** (8)

PLAYER STATS

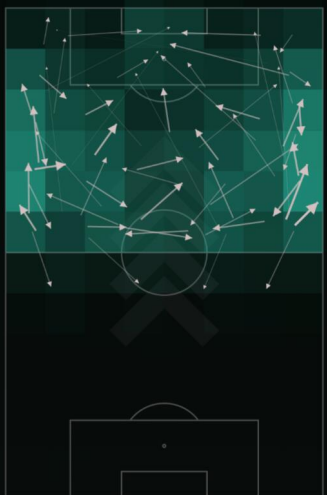
自陣バックキングトップ選手

米田 博美 **712.98**

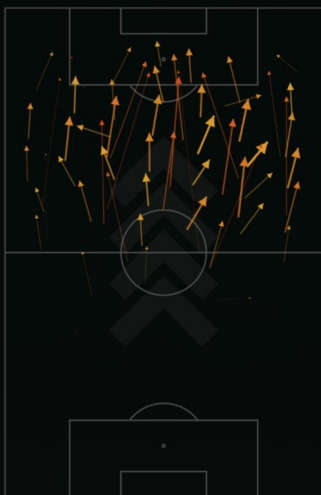
※左図、上記数値ともに自陣プレー時におけるスタッツ

相手陣保持

プレー先エリアとパス傾向



オフザボール ラン傾向



TEAM STATS

得点期待値/シュート **0.106** (11)

バックキング最終ライン
ブレイク **1053.8** (6)

1人以上超えたドリブル **157** (5)

PLAYER STATS

バックキング最終ラインブレイク
トップ選手

宝田 沙織 **111.7**

※左図、上記数値ともにセットプレー攻撃を除いた相手陣
プレー時におけるスタッツ

セットプレー攻撃

PENALTY

ペナルティキック獲得 **0** (7)

ALL SET PIECE ATTACK

セットプレー攻撃獲得 **108** (8)

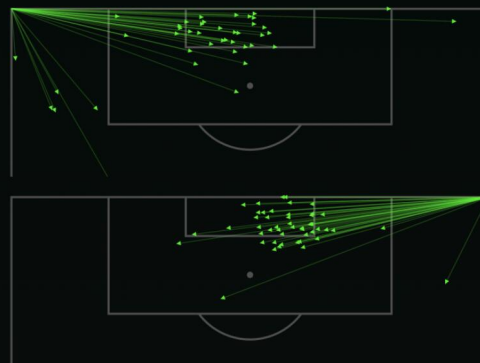
得点到達数 **2** (10)

得点期待値合計 **3.12** (10)

シュートに至らず攻撃終了した割合 **31.5%** (2)

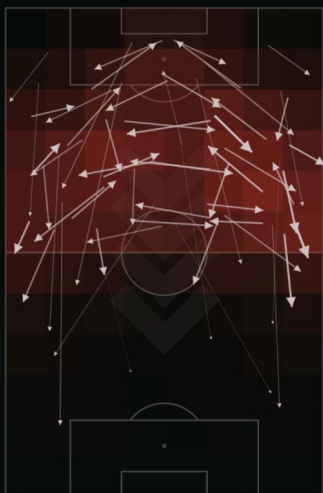
CORNER

CK総数	到達エリア比率				得点到達
	ニア	センター	ファー	その他	
91	45.1%	36.3%	5.5%	13.1%	2



被データ (相手の攻撃)

相手陣での被プレーエリアと被パス傾向



自陣での被プレーエリアと被パス傾向



TEAM STATS

相手陣プレス時の被パス成功率 **52.6%** (8)

自陣被進入率 **33.9%** (6)

被パッキング最終ラインブレイク **1128.78** (6)

被セットプレー攻撃数 **118** (6)

被セットプレー攻撃による失点率 **5.1%** (8)

ちふれA S エルフェン埼玉



11

順位

18

勝点

20

得点

37

失点

5

無失点試合

WE LEAGUE

8.10	D	0-0	大宮	Away
8.16	D	0-0	C大阪	Home
8.23	L	1-2	I神戸	Away
8.31	L	1-4	東京NB	Home
9.6	L	1-3	N相模原	Home
9.14	L	0-5	浦和	Away
9.20	D	2-2	広島	Home
9.27	L	1-2	千葉L	Away
10.4	L	1-3	マイ仙台	Home
10.13	L	0-3	新潟L	Away
10.18	W	2-0	AC長野	Away
11.2	L	0-3	浦和	Home
11.9	L	0-1	C大阪	Away
12.20	L	0-1	千葉L	Home
2.14	W	4-0	AC長野	Home
2.22	L	0-1	大宮	Home
3.28	L	0-1	広島	Away
4.5	W	1-0	東京NB	Away
4.26	L	1-2	新潟L	Home
5.2	W	2-1	N相模原	Away
5.10	L	0-1	I神戸	Home
5.16	W	3-2	マイ仙台	Away

KRACIE CUP

10.25	L	0-3	大宮	Away
11.30	L	1-2	広島	Home
2.28	W	3-1	I神戸	Home
3.7	L	1-3	広島	Away
3.14	L	0-2	I神戸	Away
3.21	L	0-5	大宮	Home



STYLE

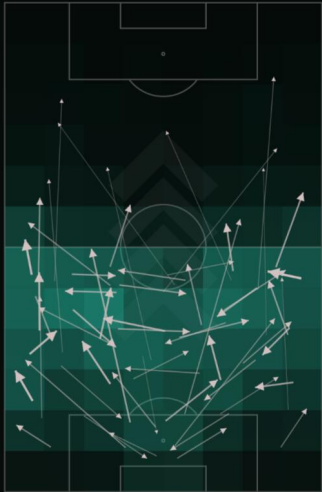


選手一覧

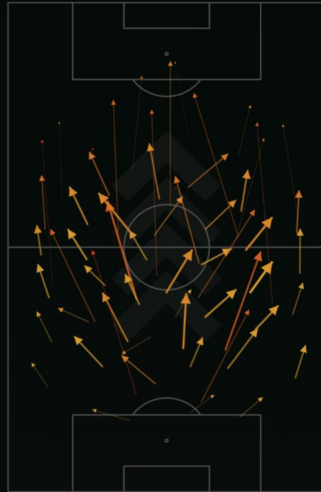
背番	選手名	出場 ポジション	.WE LEAGUE						KRACIE CUP		
			出場	先発	得点	アシスト	奪取	PA内守備	出場	先発	得点
1	浅野 菜摘	GK	22	22	0	0	224	85	5	5	0
21	小野 未織		0	0	0	0	0	0	0	0	0
31	鹿島 彩莉	GK	0	0	0	0	0	0	1	1	0
41	小野寺 茉央		0	0	0	0	0	0	0	0	0
51	山田 桜音		0	0	0	0	0	0	0	0	0
2	大沼 歩加	CB	2	2	0	0	14	3	0	0	0
3	柘植 沙羽	CB	11	11	0	0	37	7	2	2	0
4	橋沼 真帆	CB	7	6	0	0	23	6	2	1	0
13	佐久間 未稀	RSB	20	15	0	0	42	5	5	2	0
16	栃谷 美羽	LSB RWG	20	14	0	0	45	11	6	5	0
20	岸 みのり	CB	8	8	0	0	33	12	0	0	0
24	金成 瑠那	CMF RWG	2	0	0	0	2	1	0	0	0
25	大高 心	LSB	10	8	0	1	24	8	5	5	1
28	原 ひばり	LSB LWG	6	0	0	0	7	2	2	0	0
30	篠原 みのり		0	0	0	0	0	0	0	0	0
32	三秋 祥子	CB	8	8	0	0	23	14	4	4	0
33	長江 伊吹	LSB	13	6	0	0	24	2	3	2	0
34	平尾 愛穂	RSB	8	8	0	4	37	6	4	4	1
35	大箸 桜子	CB	8	8	0	0	28	3	4	4	0
5	瀬戸口 梢	DMF	22	22	3	4	157	9	4	4	1
6	瀬野 有希	DMF	18	10	1	1	72	5	5	4	0
7	樋口 梨花	DMF LWG	17	14	2	1	81	8	5	3	0
8	園田 悠奈	DMF AMF	14	14	0	1	49	3	2	2	0
15	木村 未来	RWG CMF	15	15	0	1	55	2	5	3	0
17	木許 和心	CFW AMF	15	10	1	1	25	0	2	2	0
18	桂 亜依	DMF AMF	2	0	0	0	1	0	1	0	0
19	森中 陽菜	RWG LSB	3	0	0	0	0	0	2	1	0
23	藤原 加奈	LWG RWG	10	6	2	0	25	3	1	1	0
26	田中 結衣	AMF LWG	21	13	2	1	49	1	5	5	2
29	山下 朝子		0	0	0	0	0	0	0	0	0
36	梅月 万優子	LWG AMF	3	0	0	0	0	0	0	0	0
9	荒川 恵理子	CFW AMF	4	0	0	0	2	0	3	0	0
11	高橋 美夕紀	CFW	16	10	1	1	23	2	2	1	0
14	植村 祥子	LWG	19	4	2	0	30	3	5	1	0
27	生田 七彩	CFW	11	8	5	0	14	1	5	4	0

自陣保持

プレー先エリアとパス傾向



オフザボール ラン傾向



TEAM STATS

相手陣進入率 **32.4%** (8)

自陣バックキング **5008.5** (5)

プレス下パス成功率 **51.8%** (6)

PLAYER STATS

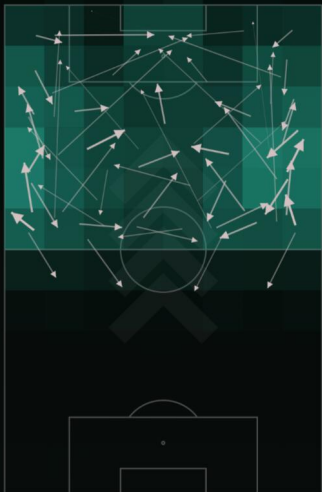
自陣バックキングトップ選手

浅野 菜摘 **683.96**

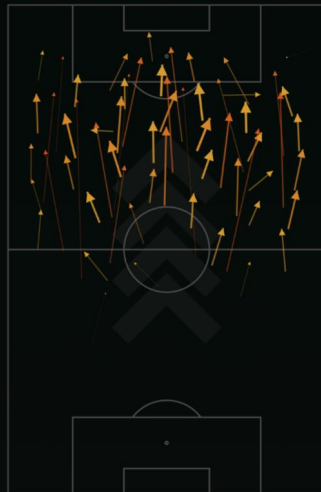
※左図、上記数値ともに自陣プレー時におけるスタッツ

相手陣保持

プレー先エリアとパス傾向



オフザボール ラン傾向



TEAM STATS

得点期待値/シュート **0.108** (9)

バックキング最終ライン
ブレイク **1138.4** (5)

1人以上超えたドリブル **97** (12)

PLAYER STATS

バックキング最終ラインブレイク
トップ選手

瀬戸口 梢 **102.33**

※左図、上記数値ともにセットプレー攻撃を除いた相手陣プレー時におけるスタッツ

セットプレー攻撃

PENALTY

ペナルティキック獲得 **0** (7)

ALL SET PIECE ATTACK

セットプレー攻撃獲得 **82** (12)

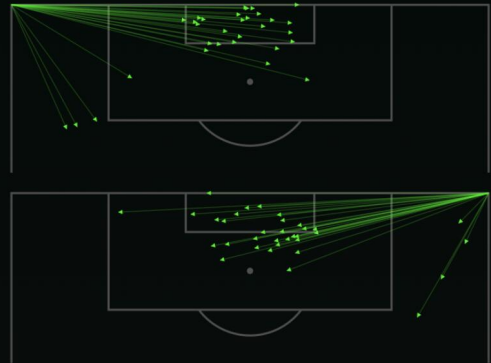
得点到達数 **4** (7)

得点期待値合計 **3.55** (8)

シュートに至らず攻撃終了した割合 **35.4%** (8)

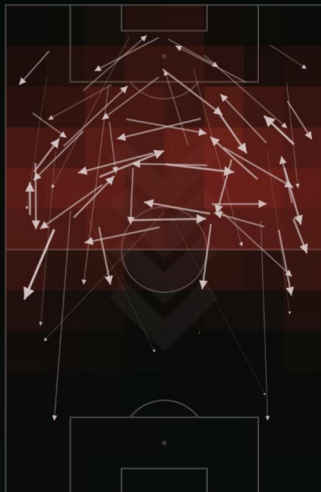
CORNER

CK総数	到達エリア比率				得点到達
	ニア	センター	ファー	その他	
67	31.3%	34.3%	19.4%	15%	2

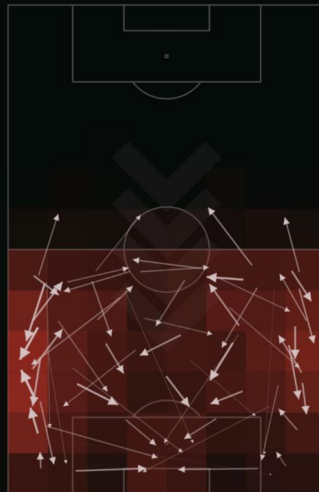


被データ (相手の攻撃)

相手陣での被プレーエリアと被パス傾向



自陣での被プレーエリアと被パス傾向



TEAM STATS

相手陣プレス時の被パス成功率 **55.5%** (6)

自陣被進入率 **45.1%** (8)

被パッキング最終ラインブレイク **1381.03** (5)

被セットプレー攻撃数 **146** (11)

被セットプレー攻撃による失点率 **4.8%** (7)

AC長野パルセイロ・レディース



12

順位

10

勝点

16

得点

55

失点

1

無失点試合

WE LEAGUE

8.9	L	0-2	新潟L	Home
8.16	D	0-0	マイ仙台	Away
8.24	W	3-2	大宮	Away
8.31	W	2-1	C大阪	Home
9.6	L	1-6	東京NB	Away
9.14	D	1-1	千葉L	Home
9.20	L	0-3	N相模原	Away
9.27	L	0-1	I神戸	Home
10.5	L	0-2	浦和	Home
10.13	L	0-1	広島	Away
10.18	L	0-2	EL埼玉	Home
11.3	L	1-4	千葉L	Away
11.9	L	1-2	大宮	Home
12.20	L	2-3	東京NB	Home
2.14	L	0-4	EL埼玉	Away
2.22	L	0-5	浦和	Away
3.28	D	2-2	新潟L	Away
4.4	L	0-2	N相模原	Home
4.25	L	1-5	広島	Home
5.3	L	1-5	I神戸	Away
5.10	L	0-1	マイ仙台	Home
5.16	D	1-1	C大阪	Away

KRACIE CUP

10.27	L	1-2	マイ仙台	Home
11.30	L	1-3	東京NB	Away
2.28	L	0-1	千葉L	Away
3.7	L	0-1	千葉L	Home
3.15	L	3-4	東京NB	Home
3.21	L	0-1	マイ仙台	Away



STYLE

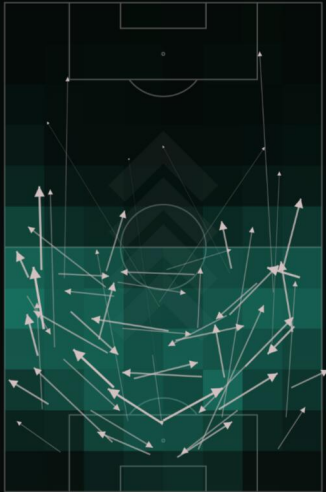


選手一覧

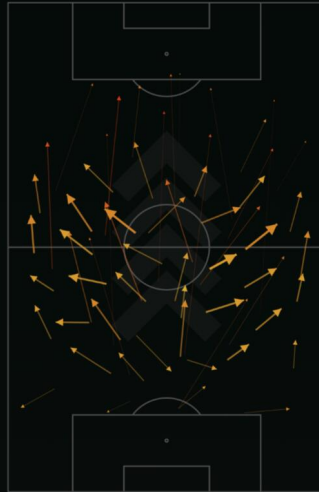
背番	選手名	出場 ポジション	.WE LEAGUE						KRACIE CUP		
			出場	先発	得点	アシスト	奪取	PA内守備	出場	先発	得点
1	梅村 真央	GK	5	5	0	0	46	18	2	2	0
21	垣内 愛菜	GK	17	17	0	0	175	67	4	4	0
31	高橋 千空		0	0	0	0	0	0	0	0	0
2	ブラフ フェイ	CB CFW	5	1	0	0	8	1	0	0	0
4	橋谷 優里	CB	10	6	0	0	26	2	2	2	0
5	岩下 胡桃	CB RSB	22	22	2	0	75	22	6	5	0
15	知久 奈菜穂	LSB	20	19	0	2	79	16	6	2	0
22	児玉 一穂		0	0	0	0	0	0	0	0	0
24	塚崎 優璃菜	LSB	1	0	0	0	3	0	0	0	0
25	奥川 千沙	CB	7	5	0	0	25	7	4	4	0
26	高野瀬 紫苑		0	0	0	0	0	0	0	0	0
27	箴島 彩佳	CB RSB	22	21	0	1	72	18	6	6	0
28	松崎 愛華	RSB RWG	8	5	1	0	20	3	2	0	0
30	松久保 明梨	LSB RSB	18	10	0	0	50	9	4	3	0
34	鈴木 こなつ	RWG RSB	1	1	0	0	1	1	2	1	0
36	熊谷 美布	LSB	0	0	0	0	0	0	1	0	0
3	久保田 明未		0	0	0	0	0	0	0	0	0
6	原 衣吹	DMF	21	18	0	1	110	11	6	5	1
7	三谷 沙也加	DMF	22	17	0	0	130	4	6	5	0
8	上田 佳奈	DMF	10	4	0	0	18	1	0	0	0
9	稲村 雪乃	LWG CFW	17	14	2	1	36	3	1	0	0
10	菊池 まりあ	AMF DMF	21	20	4	1	60	7	6	6	1
14	鈴木 紗理	DMF RWG	14	2	0	0	10	2	0	0	0
17	高橋 雛	RWG CFW	8	8	1	1	19	3	4	4	0
29	松浦 芽育子	DMF AMF	6	4	0	0	14	2	2	2	1
11	川船 暁海	LWG CFW	19	16	4	2	30	1	6	6	1
13	大内 梨央	RWG CFW	15	7	1	1	21	1	5	2	0
18	大坪 菜	RWG LWG	9	6	0	0	18	0	1	0	0
19	玉井 小春	LWG RWG	12	3	0	0	16	1	6	3	0
20	松岡 優空	RWG DMF	7	0	0	1	1	0	2	1	0
23	山本 來怜愛		0	0	0	0	0	0	0	0	0
32	牧 妃奈		0	0	0	0	0	0	0	0	0
33	吉野 真央	CFW RWG	15	11	1	0	21	0	4	3	0
35	濱田 優音	RWG LWG	1	0	0	0	2	0	1	0	0

自陣保持

プレー先エリアとパス傾向



オフザボール ラン傾向



TEAM STATS

相手陣進入率 **29.6%** (12)

自陣バックキング **4110.8** (11)

プレス下パス成功率 **46.2%** (11)

PLAYER STATS

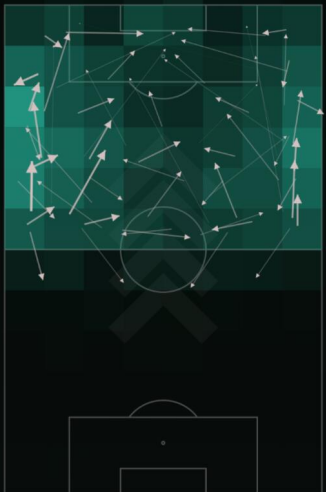
自陣バックキングトップ選手

箧島 彩佳 **717.05**

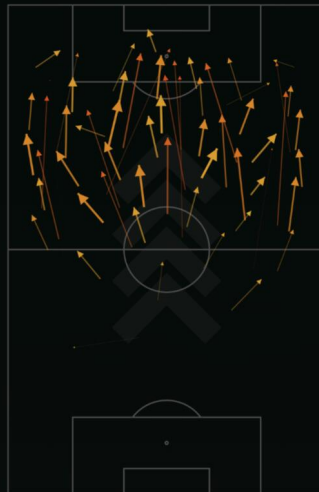
※左図、上記数値ともに自陣プレー時におけるスタッツ

相手陣保持

プレー先エリアとパス傾向



オフザボール ラン傾向



TEAM STATS

得点期待値/シュート **0.118** (6)

バックキング最終ライン
ブレイク **979.2** (10)

1人以上超えたドリブル **118** (11)

PLAYER STATS

バックキング最終ラインブレイク
トップ選手

菊池 まりあ **90.12**

※左図、上記数値ともにセットプレー攻撃を除いた相手陣プレー時におけるスタッツ

セットプレー攻撃

PENALTY

ペナルティキック獲得 **0** (7)

ALL SET PIECE ATTACK

セットプレー攻撃獲得 **90** (11)

得点到達数 **0** (12)

得点期待値合計 **2.17** (12)

シュートに至らず攻撃終了した割合 **35.6%** (9)

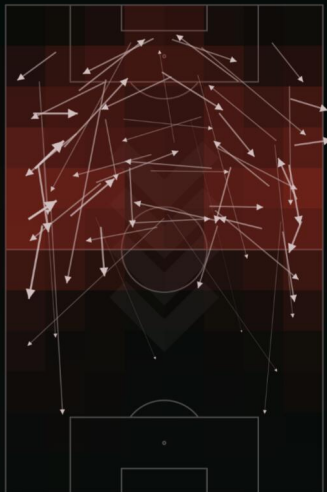
CORNER

CK総数	到達エリア比率				得点到達
	ニア	センター	ファー	その他	
72	25%	26.4%	23.6%	25%	0

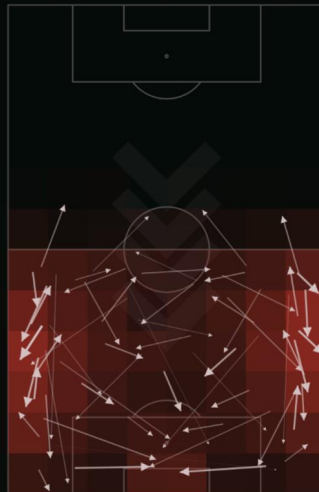


被データ (相手の攻撃)

相手陣での被プレーエリアと被パス傾向



自陣での被プレーエリアと被パス傾向



TEAM STATS

相手陣プレス時の被パス成功率 **51.8%** (11)

自陣被進入率 **38.1%** (12)

被パッキング最終ラインブレイク **1387.95** (11)

被セットプレー攻撃数 **146** (11)

被セットプレー攻撃による失点率 **6.2%** (12)

得点ランキング

GOALS

※図の丸の大きさは得点期待値を表しています




1

16
得点

得点期待値	14.12
シュート枠内率	42.0 %
出場時間	1920 分

吉田 莉胡
I N A C 神戸レオネッサ




2

15
得点

得点期待値	18.46
シュート枠内率	47.5 %
出場時間	1868 分

島田 芽依
三菱重工浦和レッズレディース



3

9
得点


得点期待値	8.48
シュート枠内率	51.9 %
出場時間	1918 分

塩越 柚歩
日テレ・東京ヴェルディベレーザ

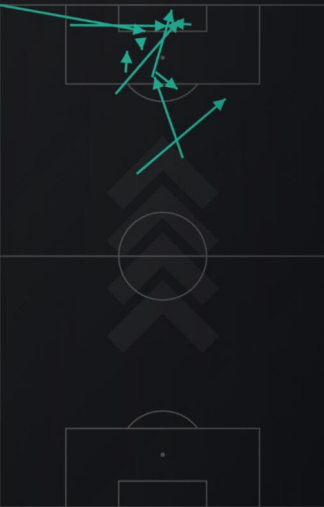
アシストランキング

— ASSISTS

※データ定義が異なるためWEリーグ公式サイトに掲載しているアシスト数と差異があります




成宮 唯
INAC神戸レオネッサ

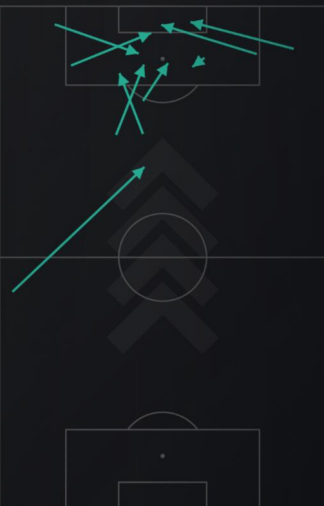


10
アシスト

パッキング最終ラインブレイク	216.4
シュート	55
出場時間	1980分




榊原 琴乃
三菱重工浦和レッズレディース

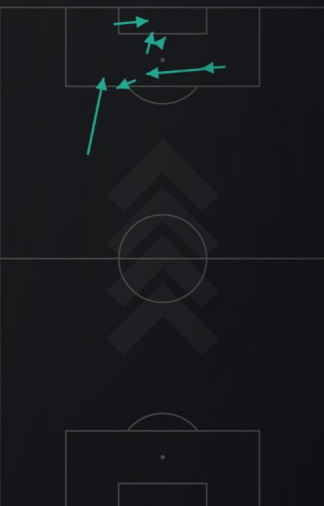


9
アシスト

パッキング最終ラインブレイク	214.1
シュート	29
出場時間	1896分



島田 芽依
三菱重工浦和レッズレディース



7
アシスト

パッキング最終ラインブレイク	103.96
シュート	80
出場時間	1868分

パッキング最終ラインブレイクランキ ング

PACKING DF-
LINE

1




瀬戸口 梢
ちふれ A S エルフェン埼玉



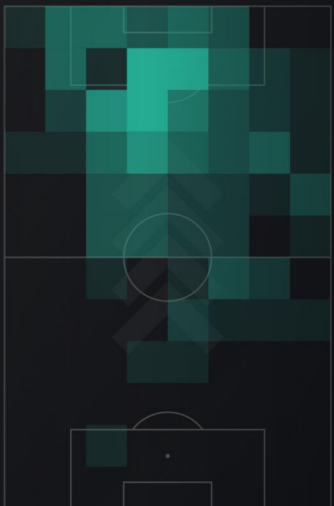
218.53
パッキング最終ラインブレイク

アシスト	4
シュート	22
出場時間	1980 分

2




成宮 唯
I N A C 神戸レオネッサ



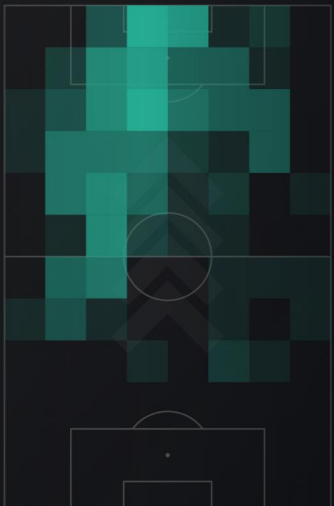
216.4
パッキング最終ラインブレイク

アシスト	10
シュート	55
出場時間	1980 分

3



榊原 琴乃
三菱重工浦和レッズレディース



214.1
パッキング最終ラインブレイク

アシスト	9
シュート	29
出場時間	1896 分

インターセプト奪取ランキング

BALL WIN INTERCEPTION

1

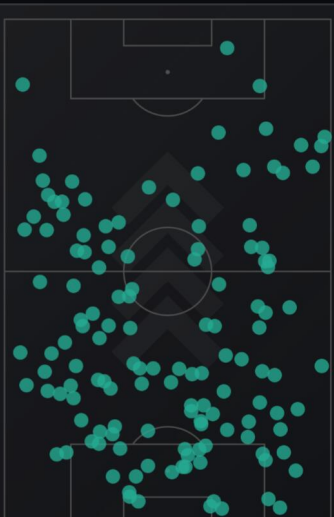



杉田 亜未
アルビレックス新潟レディース

144
ボール奪取

ルーズボール取得数	217
PA内守備プレー	7
出場時間	1830分

2

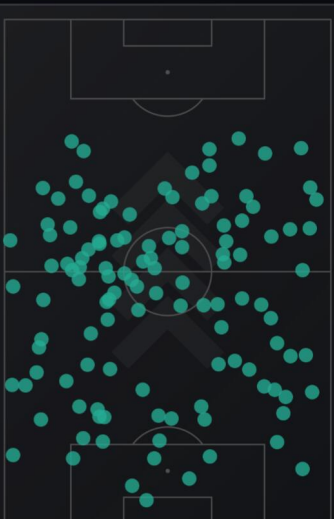



瀬戸口 梢
ちふれ A S エルフェン埼玉

134
ボール奪取

ルーズボール取得数	219
PA内守備プレー	9
出場時間	1980分

3



大熊 環
INAC神戸レオネッサ

119
ボール奪取

ルーズボール取得数	270
PA内守備プレー	4
出場時間	1816分

移動距離ランキング

— DISTANCE COVERED PER 90MIN. —

※1/2以上出場している選手を対象に90分換算値でランキング化しています

1

11.025

移動距離90分換算(KM)

ハイインテンシティ率	8.9 %
パッキング最終ラインブレイク	86.16
ボール奪取	56
出場時間	1291分

笹井 一愛
ノジマステラ神奈川相模原

2

11.012

移動距離90分換算(KM)

ハイインテンシティ率	3.1 %
パッキング最終ラインブレイク	82
ボール奪取	84
出場時間	1616分

小林 ひなた
ジェフ千葉レディース

3

10.979

移動距離90分換算(KM)

ハイインテンシティ率	6.9 %
パッキング最終ラインブレイク	216.4
ボール奪取	88
出場時間	1980分

成宮 唯
INAC神戸レオネッサ

2026.4.29



R B大宮アルディージャWOMEN

先発選手

1	福田 史織	GK			
2	落合 依和	DF	55	乗松 瑠華	DF
3	金平 莉紗	DF	33	佐藤 百音	DF
4	高橋 美紀	MF	27	牧野 美優	MF
25	宗形 みなみ	MF	34	浜田 芽来	MF
30	西尾 葉音	FW	17	齊藤 夕真	FW

途中出場選手

80' IN 5. 岩下 綺良々	71' IN 8. 阪口 萌乃	102' IN 11. 大島 暖菜
71' IN 14. 田中 聖愛	59' IN 9. 井上 綾香	80' IN 20. 門脇 真依

日テレ・東京ヴェルディベレーザ

先発選手

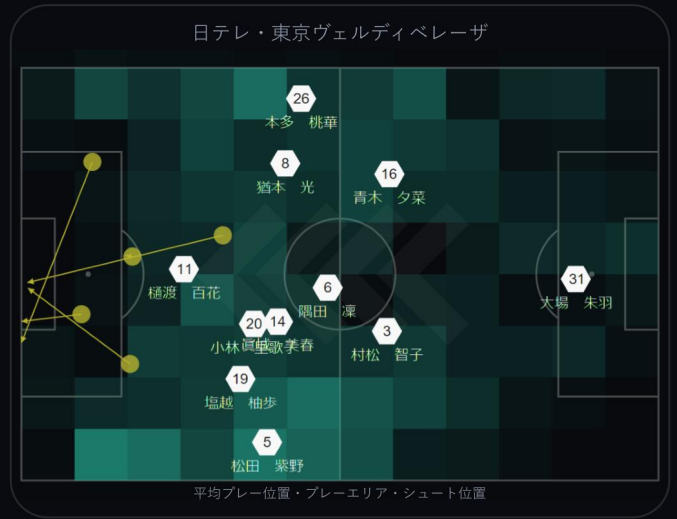
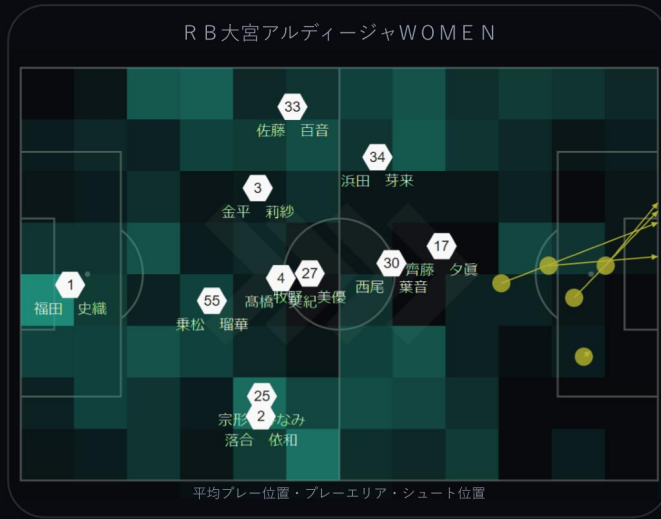
31	大場 朱羽	GK			
26	本多 桃華	DF	16	青木 夕菜	DF
3	村松 智子	DF	5	松田 紫野	DF
6	隅田 凜	MF	14	眞城 美春	MF
8	猶本 光	MF	19	塩越 柚歩	MF
20	小林 里歌子	FW	11	樋渡 百花	FW

途中出場選手

71' IN 4. 土光 真代	114' IN 33. 岩清水 梓	111' IN 34. 朝生 珠実
86' IN 7. 北村 菜々美	71' IN 18. 松永 未夢	

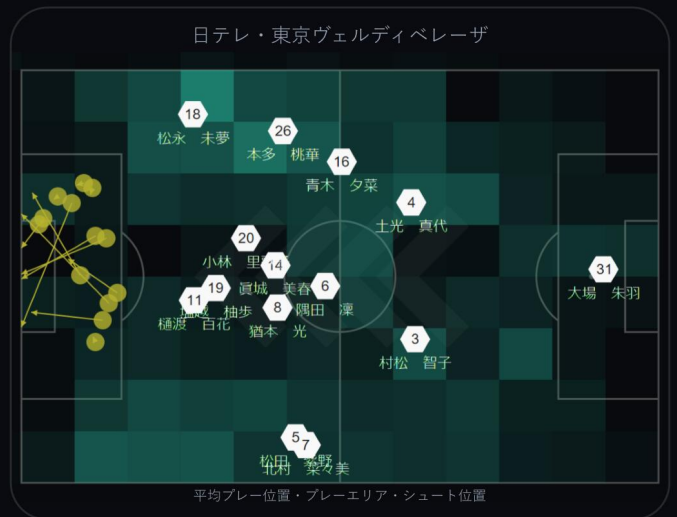
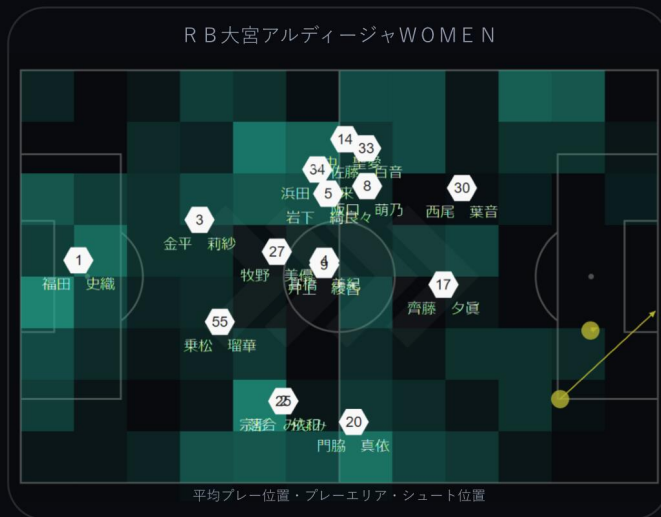
Kracie Cup FINAL

前半



1	得点	0	5	シュート	5	0.53	得点期待値	0.37
11:18	保持時間	19:42	34.4	パッキング最終ラインブレイク	29.3	33	ボール奪取	16

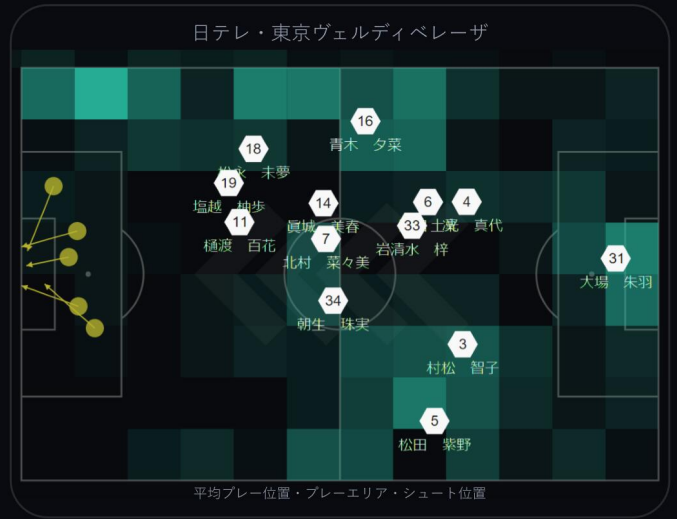
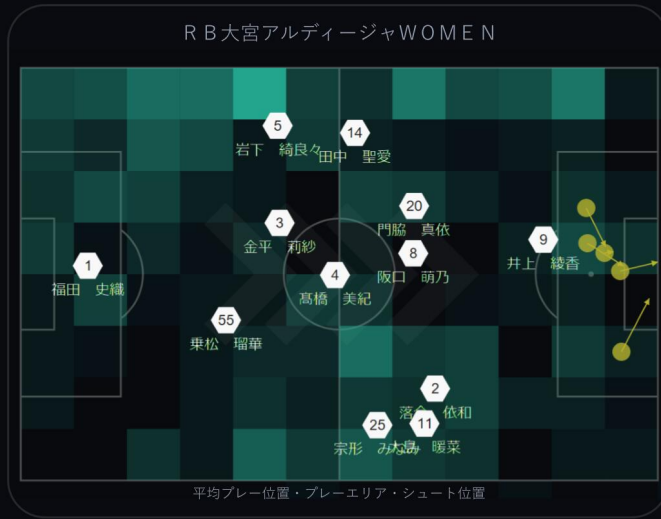
後半



0	得点	1	2	シュート	13	0.23	得点期待値	1.54
11:34	保持時間	20:42	23.6	パッキング最終ラインブレイク	54.3	28	ボール奪取	12

Kracie Cup FINAL

延長



1	得点	1	5	シュート	5	0.73	得点期待値	0.96
09:06	保持時間	09:35	20.46	パッキング最終ラインブレイク	19.1	19	ボール奪取	14

トップスタッツ



データ名	説明
共通	クラシエカップ決勝のデータを除き、リーグ戦での試合を対象に集計。また、トラッキングデータについてはデータ取得が困難であった試合を除き集計
ボール保持時間	自チームのインプレー時間の総和。パスやクリアといったリリースのプレー時でも次のプレーまでの時間がプレーチームの保持時間としてカウントされる
ルーズボール取得率	ルーズボール取得数の相手との対比。ルーズボールの定義は一つ前のプレーが、プレッシャー下での守備的ヘディング、足によるワンタッチクリア、ブロックなどを指し、これらのボールを得るとルーズボール取得とする
ハイインテンシティ率	19km/h以上の走行距離÷総移動距離。チームのデータはキーパー以外の60分以上出場選手に限定した上で計算。選手ランキングのデータは出場時間に関わらず計算対象とする
ロスト後再奪取率	ボールロスト後 5 秒未満で被シュートに至ることなくボールを奪い返し自チームの攻撃とした割合。ただし、相手キーパーがキャッチしたロストは計算に含まない
プレッシングペース	相手の保持時間÷プレッシングの回数。少ないほどプレッシングの頻度が多い
出場ポジション	試合に出場しプレーを行った際のポジションの上位 2 種を掲載。ただし起用比率が 1 割未満のポジションは未掲載とする
奪取	インプレーでボールを奪い自チームの攻撃とした数
PA内守備	「自陣ペナルティエリアでのクリア数」+「被シュートに対するキーパーのセーブ数」
プレー先エリアとパス傾向	プレー先の比率のヒートマップ（パスの場合パスの先のエリア。よって自陣でのプレーでも相手陣が含まれる）。パス傾向はクラスタリングを用いてそのチームの代表的なパス位置と方向を可視化
オフザボールラン傾向	保持時のオフザボールランをクラスタリングを用いてそのチームの代表的なラン位置と方向に可視化
自陣保持・相手陣進入率	自チームでボール保持を開始した攻撃数のうち、相手陣内でプレーできた攻撃数の割合
自陣被進入率	相手チームが相手陣内でボール保持を開始した攻撃数のうち、自陣内でプレーできた攻撃数の割合
セットプレー攻撃獲得	コーナーキック、ロングスロー、ファイナルサードでのフリーキックから始まる攻撃。ただし、フリーキックについては前方に人数が揃っていないケースは含めていない
セットプレー攻撃得点到達数	セットプレー攻撃からの一連のプレー内（攻撃内）で得点を奪った場合加算される
プレス下パス成功率	プレスを受けている際のパス成功率
相手陣プレス時の被パス成功率	相手陣内でプレスをかけている際の相手のパス成功率
パッキング	プレーが相手を何人通過することができたかを表す数値。受け手のプレッシャー状況も計算に加味しているため、データそのものは整数とならない場合がある。日本ではパッキングレートの名称で知られている
自陣パッキング	自陣プレー時におけるパッキングの数値
パッキング最終ラインブレイク	相手DFラインに限定したパッキングの数値。日本では「インパクト」の名称で知られている
得点期待値	シュートに基づく期待得点（xG）は、すべてのシュートに価値を付加する数値。シュートから得点が入る確率を評価する数値を生成するために、シュート距離、シュート角度、シュート選手へのプレッシャー、ボールとゴールの間の相手選手、ボールを放つ際の体の部位、およびそれぞれの試合状況などのパラメータが考慮されている
シュート	得点を奪うためのプレー。定義の違いにより公式記録のシュート数とは差異がある
アシスト	味方へのパス後、その味方が得点した場合、アシストとしてカウント。相手選手に跳ね返された直後の得点の場合もアシストとしてカウントされる。リーグ公式サイトランキングとは差異あり
1人以上超えたドリブル	パッキング 1 以上のドリブル数
インターセプト奪取	インターセプトでボールを奪い自チームの攻撃とした数
移動距離	試合中の選手の移動距離

発行日 2026.6.24

制作・写真提供 公益社団法人 日本女子プロサッカーリーグ

公益社団法人 日本女子プロサッカーリーグ

データ提供 Impect

Skillcorner SAS

協力 八反地 勇